

プレミアムモデル

ダクト 継手
アルミ&ABS製

Beautiful Line

スリムダクトASD

配管化粧カバー(一般用)

特長 _____ P.2-36

ASD	スリムダクトASD	_____	P.2-38
SW	ウォールコーナー	_____	P.2-38
SWM	ウォールコーナー エアコンキャップ用	_____	P.2-38
SWK	ウォールコーナー 換気エアコン用	_____	P.2-38
SK	スリムコーナー 平面90°	_____	P.2-38
SC	スリムコーナー 立面90°	_____	P.2-38
SJ	スリムジョイント	_____	P.2-38
SE	端末カバー	_____	P.2-38



上質なあなたへ 最上の一品

真スリムダクト誕生。

美しい光沢が住む人の輝きをかもします。

エアコン配管化粧カバーの頂点をめざして、さらなる進化をとげた「スリムダクトASD」
バランスのいいスタイル、ライトで耐久性に優れたボディ、高級感たどよう表面仕上げ。
上質なあなたのために選びぬかれた“真のスリムダクト”。

ちょっと贅沢

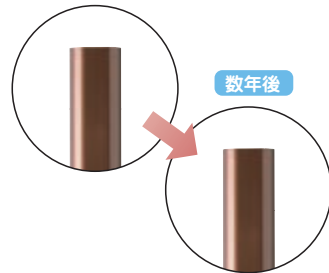
『スリムダクトのプレミアムモデル』お隣に
ちょっとだけ自慢したくなる、そんな仕上がり。



変わらない美しさ

耐候性に優れた素材を使用し、いつまでも変わらない美し
さを保ちます。*1)

スリムダクトASD
スリムダクトの場合はほ
んど変化はありません。

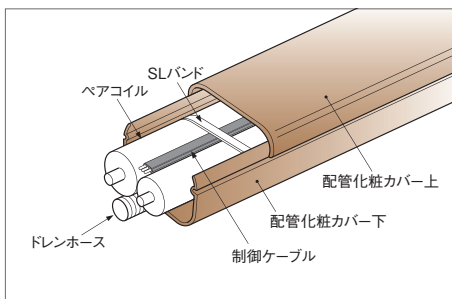


テープ巻施工
環境によっては経年劣
化などによりテープが損
傷して配管が露出し、美
観を損ねたりエアコン能
力の低下をきたします。



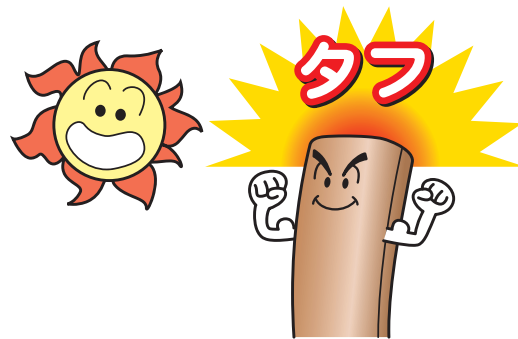
バランスのいいスタイル

標準的な配管長さや窓枠の寸法とダクト本体と
のバランスや、家庭用エアコンの取り付け環境
から見て、もっとも美観に優れたサイズです。
また、お掃除エアコンや換気エアコンにも対応
しています。



ライトだけドクールなボディ

軽く加工しやすいアルミ本体と耐熱性に優れた
ABS+アクリルウレタン塗装の継手部品で、従来
より優れた耐熱性能を獲得しています。



アルミ&ABS製*
高品質スリムダクト

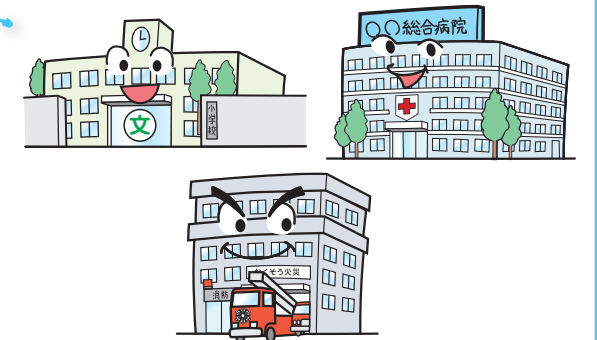
世界中で愛されているスリムダクト

おかげさまでスリムダクトは誕生から30年、世界20カ国
以上で愛用されています。



高い信頼性

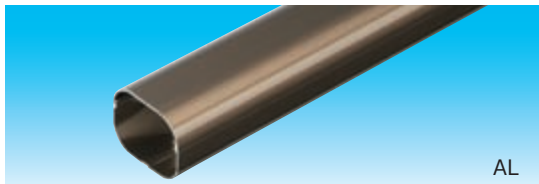
スリムダクトASDは国土交通省公共建築工事標準
仕様書に合致する保温化粧ケース(配管化粧カ
バー)です。
スリムダクトシリーズは数多くの公共工事でご採用
いただき、ご好評を賜っています。



*1.通常の環境における形状変化が対象です。紫外線などによる色あせや外因による損傷などは含まれません。

ASD スリムダクトASD

配管化粧カバー



AL

コードNo.	型番	標準単価	梱包
☑ 05243	ASD-77	¥12,000	2

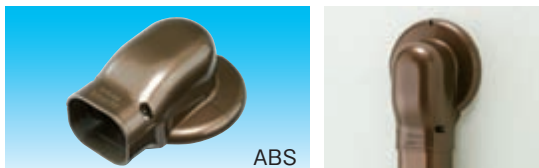
SW ウォールコーナー



ABS

コードNo.	型番	標準単価	梱包
☑ 05253	SW-77-A	¥1,700	4

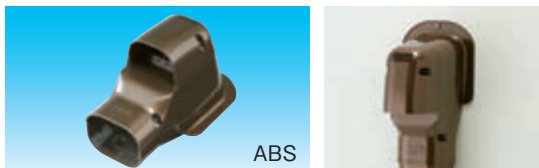
SWM ウォールコーナー エアコンキャップ用



ABS

コードNo.	型番	標準単価	梱包
☑ 05263	SWM-77-A	¥1,950	4
適合エアコンキャップ	AC-67/75/100・WC-60N/65N/75N		

SWK ウォールコーナー 換気エアコン用



ABS

コードNo.	型番	標準単価	梱包
☑ 05273	SWK-77-A	¥2,400	4

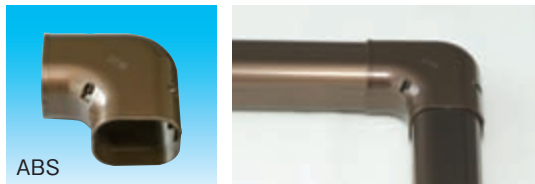
(参考) スリムダクトASDの換気エアコン対応リスト (2011/07現在当社調べ)

メーカー名	対応換気エアコン		対応ダクト	対応ウォールコーナー
	機種			
シャープ	A-SX、A-VX シリーズ		ASD-77	SWK-77-A
パナソニック	X、HX、SX、EX シリーズ			
三菱重工	SL シリーズ			
ダイキン	R、RX、VR、ATR シリーズ		-	-

製品仕様

項目	材質(表面処理)	色調
ダクト	アルミニウム(アルマイト)	ブロンズ
パーツ	ABS(アクリルウレタン塗装)	ブロンズ

SK スリムコーナー平面90°



ABS

コードNo.	型番	標準単価	梱包
☑ 05283	SK-77-A	¥1,700	4

SC スリムコーナー立面90°



ABS

コードNo.	型番	標準単価	梱包
☑ 05293	SC-77-A	¥1,700	4

SJ スリムジョイント



ABS

コードNo.	型番	標準単価	梱包
☑ 05303	SJ-77-A	¥560	4

SE 端末カバー



ABS

コードNo.	型番	標準単価	梱包
☑ 05343	SE-77-A	¥660	4

■ 適応配管表

パターン	1	2	3
配管 収納 目安	φ6.35×φ9.52 DH-14 又はDH-16 制御ケーブル	φ 6.35×φ12.70 DH-14 又はDH-16 制御ケーブル	φ 9.52×φ15.88 DH-16 制御ケーブル
SE-77-A	◎	◎	○ ※1

※1:SEの加工処理(カットラインでの切断)が必要。

注意 ● 配管収納能力・外形寸法・使用温度につきましては、スリムダクトSDの77タイプとさせていただきます。
また、取り扱い上のご注意にしましては、P2-16の注意をご参照ください。

索引
銅管及び
保温材
1
配管化粧カバー
一般用
2
配管化粧カバー
ビル設備用
3
防火区画
貫通部材
4
ドレン管
5
配管副部材
6
機器据付台
7
支持具
保持具
結束具
8
給水システム
9
その他
オリジナル工具
10