

ハイクオリティドレンホース DHQ
ドレンホース用アクセサリ（関連部材）
取扱説明書

2021年 6月 4日

因幡電機産業株式会社
技術開発統括部

1. お客様へ

- 施工は必ず専門業者へ依頼してください。
- ご不明な点は、巻末に記載されている営業窓口へお問合せください。

2. 施工業者様へ

- 施工前に本取扱説明書をよくお読みのうえ、正しくお使いください。
- ドレンホース用アクセサリは、INABA DENKO ブランドのドレンホース専用です。
他ブランドのドレンホースとの組み合わせにつきましては当社では保証いたしかねます。

3. はじめにお読みください（正しく安全に使用いただくための注意）

本製品は、エアコン用のドレン排水ホースおよび専用アクセサリ（関連部材）です。
それ以外の用途には使用しないでください。

通告

下記が守られなかった場合、物的損害をおう可能性があります。

- 当社ドレンホース用アクセサリ（関連部材）、およびドレンホース同士の接続部は、構造上水漏れを生じるおそれがありますので、必ず屋外で使用してください。
- ドレンホースの曲げRは80以上で使用してください。曲げすぎると、応力割れが生じるおそれがあります。
- 施工の際、水勾配を必ず確保し、ホースをたるませないように施工してください。
長い横引きは塩ビ管や当社製品ネオドレンパイプの使用をお薦めします。
- ドレンホースジョイント（DHJ）、ドレンホース用分岐ジョイント（DY）、ドレンアダプター（NDA）、ドレンアダプター（NDH）は、構造上、水漏れを生じるおそれがありますので、必ず屋外で使用してください。

【お願い】

- ドレンホース（DHQ）
 - ・悪条件の環境下においては、配管化粧カバーに収納するなどの保護が必要になる場合があります。
 - ・長期間の使用において、内層の黒色部が表れる場合がありますが、直接的な影響はありません。
 - ・難燃剤を配合していますが、単体（露出）でご使用された場合は、燃焼により管の表面、内面の空気の流れが激しくなり、酸素が供給されるため自己消火性はありません。当社配管化粧カバーに収納した場合のみ自己消火性を確認しています。

●ドレンホース用保温材 (PMD)

- ・スリットなどの加工処理をおこなっていない丸棒タイプのため、先にドレンホースを挿入して使用してください。
- ・機器付属のドレンホースとの接続はビニルテープなどで固定してください。
- ・日光などの紫外線により変色するおそれがありますので、取り扱いに注意してください。

●ドレンホースジョイント (DHJ)

- ・ドレンホースと DHJ は、しっかりとかん合するように奥まで確実に差し込み、ビニルテープなどではずれないように固定してください。
- ・テープ巻きを施すなどの耐候性措置を行ってください。

●防虫ドレンキャップ (DC)

- ・ドレンホースの蛇腹部に取り付けてください。
- ・ドレンホースのつまりを防止するために、定期的に清掃してください。

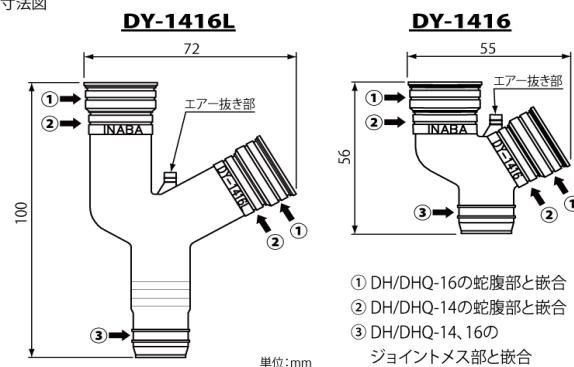
取付図



●ドレンホース用分岐ジョイント (DY)

- ・ドレンホースと DY は、しっかりとかん合するように奥まで確実に差し込み、ビニルテープなどではずれないように固定してください。

寸法図



- ・ドレンホース内にエアータまりが生じ、正常に排水できない場合は、エア抜き部の先端をカットしてください。
- ・テープ巻きを施すなどの耐候性措置を行ってください。

●ドレンアダプター (NDA)

- ・ドレンパイプ継手部品と組み合わせて使用してください。
- ・ドレンホースが上側、接続する継手が下側の条件で使用してください。
- ・塩ビ管継手との接続は塩ビ用接着材でしっかりと接着してください。
- ・清掃時はアルコールなどの有機溶剤を使用しないでください。使用すると NDA に変色・割れが発生するおそれがあります。

●ドレンアダプター (NDH)

- ・ドレンパイプ継手部品と組み合わせて使用してください。
- ・ドレンホースが上側、接続する継手が下側の条件で使用してください。
- ・NDH にドレンホースをはさみ込んで NDH 同士および塩ビ管継手を塩ビ用接着剤でしっかりと接着してください。

4. 製品仕様

4-1. ハイクオリティドレンホース DHQ

ハイクオリティドレンホース DHQ の製品仕様を 表-1 に示します。

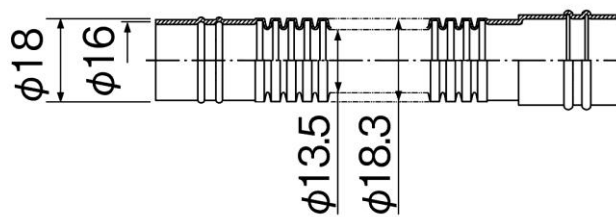
表-1 ハイクオリティドレンホース DHQ の型番および寸法

| 型番 | 呼び径 | 内径 (mm) | 全長 (m) | ホース部外径 (mm) | 最大外径 (mm) | 接続口ピッチ (mm) |
|--------|-----|------------|-----------|----------------|--------------|----------------|
| DHQ-14 | 14 | φ13.5 | 50 | φ18.3 | φ22 | 500 |
| DHQ-16 | 16 | φ16.0 | 50 | φ20.8 | | |

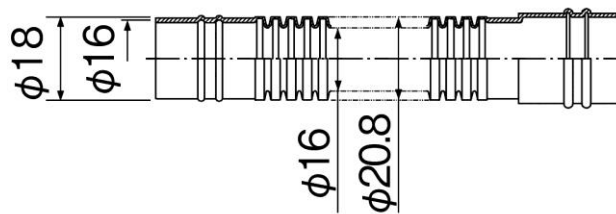
材質：LLDPE、色調：アイボリー

寸法図

DHQ-14



DHQ-16



単位:mm

4-2. ドレンホース用アクセサリ（関連部材）

ドレンホース用アクセサリ（関連部材）の仕様を 表-2 に示します。

表-2

| 品名 | 型番 | 用途 | 外観 | 適合ホース | 材質・色 |
|--------------------|---------------------|---|--|---------------------------|---------------------|
| ドレンホース用 保温材 | PMD | ドレンホースの 保温材 |  | DH-14 DHQ-14 DHQ-16 | 材質：発泡 PE 色：アイボリー |
| ドレンホース ジョイント | DHJ-14 | 切断したドレン ホースの接続 |  | DH-14 DHQ-14 | 材質：PE 色：アイボリー |
| | DHJ-16 | | | DHQ-16 | |
| ドレンホース用 分岐ジョイント | DY-1416 DY-1416L | 2本のドレンホ ースを1本にま とめる |  | DH-14 DHQ-14 DHQ-16 | 材質：PE |
| ドレン アダプター | NDA-1416 | ドレンホースを ネオドレンパイ プ継手（または VP管/VE管継 手）に簡単に取 り付け |   | DH-14 DHQ-14 DHQ-16 | 材質：アクリル 色：クリア |
| | NDH-1416S | | | | 材質：PVC 色：アイボリー |
| ドレンホース用 サドル | DS-14-I | ドレンホースの 固定 |  | DH-14 DHQ-14 | 材質：PP 色：アイボリー |
| | DS-16-I | | | DHQ-16 | |
| 防虫ドレン キャップ | DC-1416 | ドレンホースか らの虫の侵入を 防ぐ |  | DH-14 DHQ-14 DHQ-16 | 材質：PP 色：アイボリー |

5. 営業窓口

営業窓口は、下記ウェブサイトをご覧ください。

営業所一覧：<http://www.inaba-denko.com/ja/network>