

耐火パテカートリッジタイプ KF-P-C
施工要領書

2021年 6月 24日

因幡電機産業株式会社
技術開発統括部

1. はじにお読みください

本製品は、壁や床などの埋め戻し処理やすきま埋めの材料です。
それ以外の用途には使用しないでください。

【お願い】

1) 使用上の注意事項

- ・不燃性配管以外の配管(冷媒配管など)については、防火区画貫通部の埋め戻し処理材としての使用はできません。
- ・配管の支持・固定機能はありません。別途配管の支持・固定を確実に行ってください。また、硬化後に負荷、振動が加わりますとパテが脱落するおそれがあります。
- ・直射日光・雨水の当たる箇所では使用しないでください。
- ・一度開封するとノズル先端から硬化が進行しますので使い切ってください。
- ・平滑な非孔質(金属面、プラスチック面、塗装面、撥水性コーティング面)には付着しません。
- ・乾燥硬化型のため躯体のひずみやたわみには追従しませんので、シール性が要求される目地部へは使用しないでください。
※住宅用サイディングボードやビル用カーテンウォールなどのパネル接合部に使用するとひび割れを起こす可能性があります。
- ・接着やシーリング用途では使用しないでください
- ・本製品は厚さ10mm以上で不燃材料認定を取得しています。防火区画貫通部の埋め戻しなどで使用する場合は、事前に所轄の官公庁に相談してください。

2) 保管方法

- ・製品は凍結させないでください。
※一度凍結すると解凍させても元の状態に戻らない可能性があります。
- ・直射日光を避け、冷暗所に保管してください。

3) 取り扱い上の注意事項

- ・子供の手の届かないところに保管してください。
- ・皮膚に付着した場合は、水で洗い流し、異常がある場合は医師の診察を受けてください。
- ・目に入った場合は、水で十分に洗い流し、医師の診察を受けてください。
- ・口に入った場合は、水で十分にすすぎ、医師の診察を受けてください。
- ・本書に記載されていない安全情報につきましては、安全データシート(SDS)を確認してください。

2. 適用被着体

木材、室業系サイディング、石こうボード、ALC、コンクリート、スレート、ケイ酸カルシウムなどの多孔質部材。

※水系塗料の上塗りは試し塗りのうえ、問題ないか確認してください。

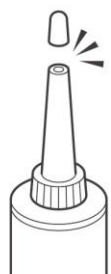
(不燃材が要求されている箇所へはあらかじめ使用可否確認が必要です)



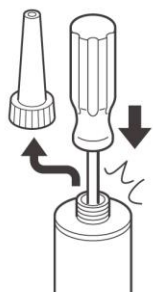
3 . 使用方法

- ① 施工箇所に油や粉などの汚れがあれば除去してください。
- ② 必要に応じてマスキングテープなどで施工箇所の周囲を養生してください。
- ③ ノズルを必要なサイズ(φ10)にカットした後、ノズルを外し、内部のアルミ膜を破ってください。
- ④ カートリッジガンに装着し、ノズルを施工箇所に押しつけるように充てんし、十分にパテを密着させ隅々まで盛り上げるようにしてください。
- ⑤ 接着不良の原因となりますので、ヘラやコテなどを使いしっかりと押さえつけるように表面を仕上げてください。

ノズルの
先端を
カットする



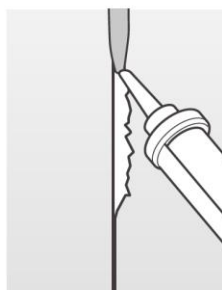
内部の
アルミ膜を
突き破る



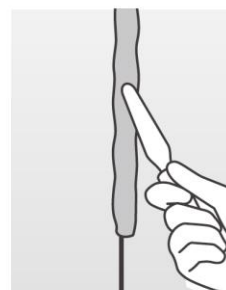
カートリッジを
ガンに
セットする



カートリッジガンで
すき間にパテを
充てんする



ヘラやコテなどで
しっかりと
押さえる



乾燥硬化時間

環境温度	乾燥時間
5℃	6 日以上
23℃	3 日以上
40℃	1 日以上

・ 相対湿度 50% RH, 厚さ 10 mm

以上