

Function & Beauty
INABA DENKO

上質を纏う^{まと}
配管化粧カバー

SLIMDUCT™ PD
INABA DENKO

給水管用

SLIMDUCT™ PD



樹脂製で安定した形状と
光の反射のないシンプルな素材。

美観を乱さず、しっかりと配管をまもる「スリムダクトPD」は、
これまで多くの建築技術者のみなさまに愛されてきました。

あらゆる色や素材との相性の良い「アイボリー色の樹脂」を採用し、
その計算された“形状”は、築40年以上のマンションや、歴史的
建造物などの持ち味を損なうことなく、建物に馴染むシンプルで
美しいデザインです。

本パンフレットでは、スリムダクトの基本から、施工方法や部材
のバリエーションまでをご紹介します。

ぜひ、施主様の住まいや暮らしにとけこむプランニングにお役立て
ください。

ラッキング感覚で施工できる 新浮かし工法

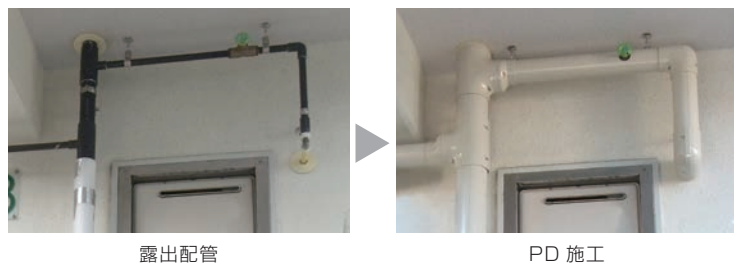
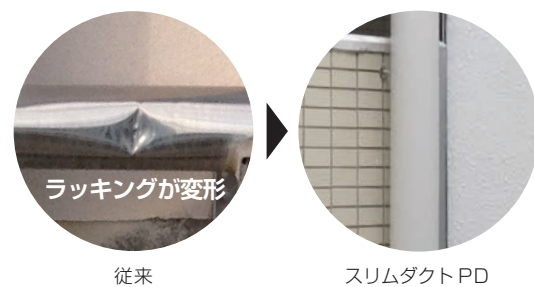


Function

丈夫で安定した形状を守りながら、太陽の光を受け止める。
今までのものと新しいものが融合し、住まうひとの多様な暮らし方・空間を演出します。

安全設計

樹脂製のため軽くて丈夫です。
ラッキング工法とは違い容易に変形しません。
また表面温度が金属に比べ、高くないため人が触れるような設置箇所でも安全です。



露出配管をしっかり保護

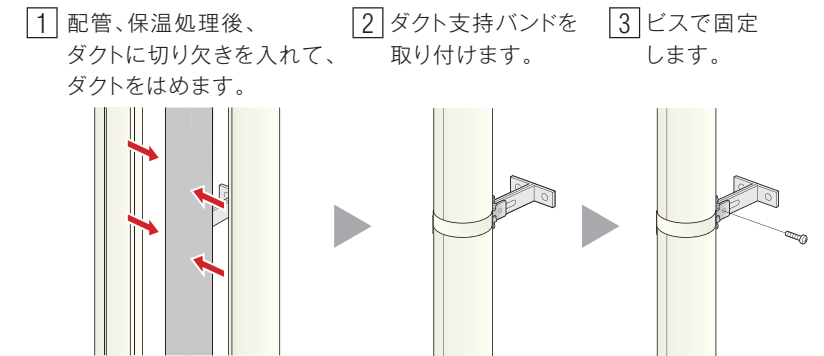
ダクト表面温度は-20℃~60℃まで対応可能です。

Construction

すべての配管の更新・設置と、部分的な増設・交換のどちらにも対応可能な配管化粧カバーです。

簡単施工

市販配管バンドがそのまま使えて簡単に施工可能。
ラッキング感覚で施工できます。
樹脂製のため切断や長さ調整も簡単です。



Variation

さまざまな建物や配管経路に応じて、多彩なプランニングが可能。
理想に合わせた施工を“かたち”にできます。

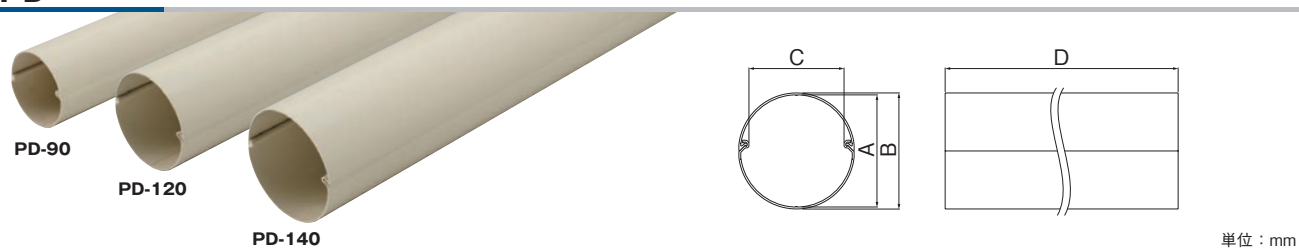


豊富なラインナップ

パーツのラインナップが豊富で、さまざまな角度や分岐、天吊り配管にも対応可能です。
シンプルな丸いフォルムで、ラッキングの光反射もなく、建物に溶け込みます。



PD スリムダクトPD <配管化粧カバー>



コードNo.	型番	φA	φB(外径)	C(内寸)	D	梱包
68302	PD-90-1000-I	89	92	75	960	5
68312	PD-90-1500-I	89	92	75	1460	5
68322	PD-90-2000-I	89	92	75	2000	5
68332	PD-120-1000-I	117	120	103	960	5
68342	PD-120-1500-I	117	120	103	1460	5
68352	PD-120-2000-I	117	120	103	2000	5
68632	PD-140-2000-I	138	142	124	2000	5

PDEM コーナー90° ミニ <90° 曲がり>



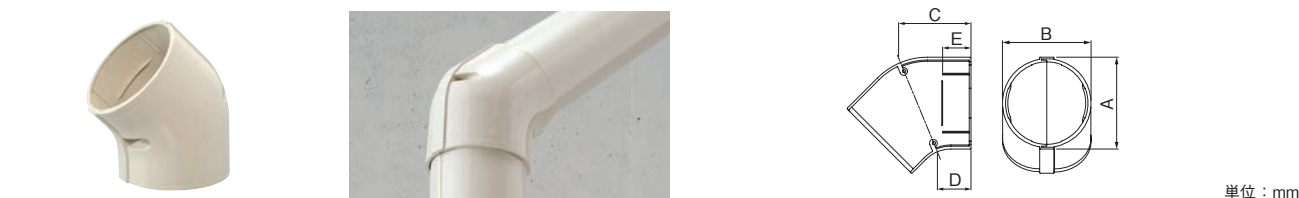
コードNo.	型番	A	B	梱包
68162	PDEM-90-I	115	100	10
68172	PDEM-120-I	143	128	5

PDE コーナー90° <90° 曲がり>



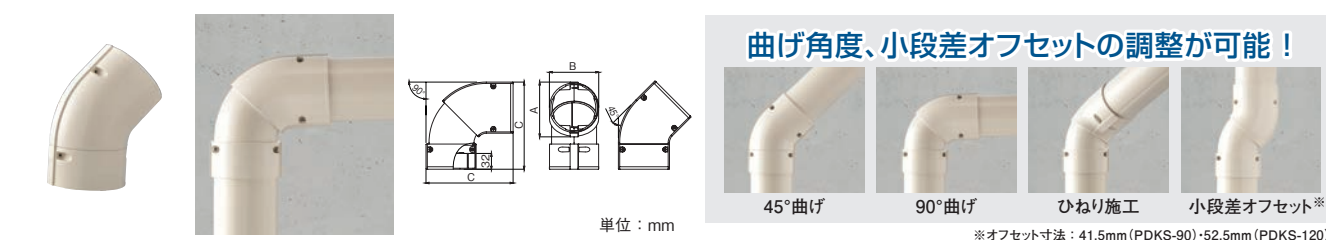
コードNo.	型番	A	B	C	D	梱包
68362	PDE-90-I	104	100	142	32	10
68372	PDE-120-I	132	128	172	32	5
68642	PDE-140-I	154	150	203	40	5

PDF コーナー45° <45° 曲がり>



コードNo.	型番	A	B	C	D	E	梱包
68492	PDF-90-I	104	100	82	38	32	10
68502	PDF-120-I	132	128	93	38	32	5
68702	PDF-140-I	154	150	111	46	40	5

PDKS 自在コーナー <45° ~90° 曲がり>



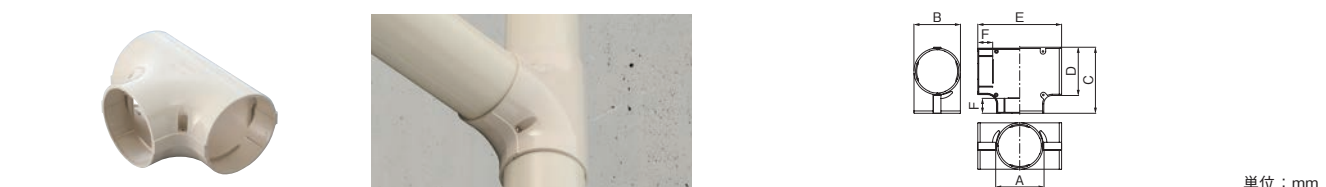
コードNo.	型番	A	B	C	梱包
68282	PDKS-90-I	104	100	177	10
68292	PDKS-120-I	132	128	209	5

PDTM T型ジョイントミニ <分岐用>



コードNo.	型番	A	B	C	梱包
68182	PDTM-90-I	115	100	126	10
68192	PDTM-120-I	143	128	154	5

PDT T型ジョイント <分岐用>



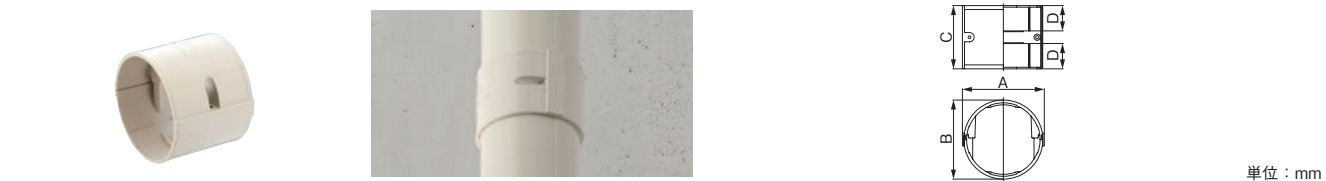
コードNo.	型番	A	B	C	D	E	F	梱包
68402	PDT-90-I	104	100	142	104	180	32	10
近日発売	PDT-120N-I	132	128	173	132	213	32	5
近日発売	PDT-140N-I	154	150	203	154	251	40	5

PDIC 異径アダプター



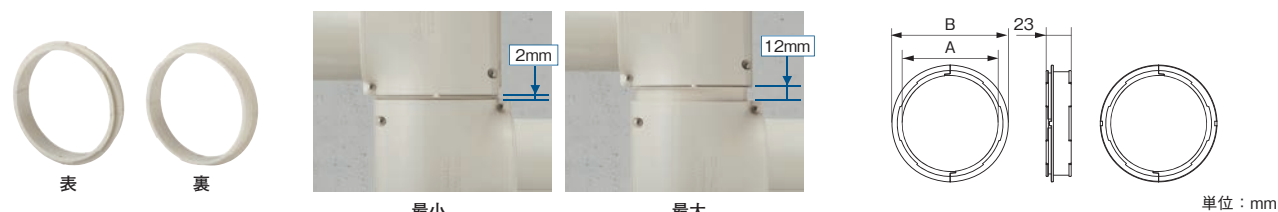
コードNo.	型番	梱包
68202	PDIC-120-90-I	20

PDJ ジョイント <直線継手>



コードNo.	型番	A	B	C	D	梱包
68382	PDJ-90-I	104	100	80	32	20
68392	PDJ-120-I	132	128	80	32	10
68652	PDJ-140-I	154	150	96	40	10

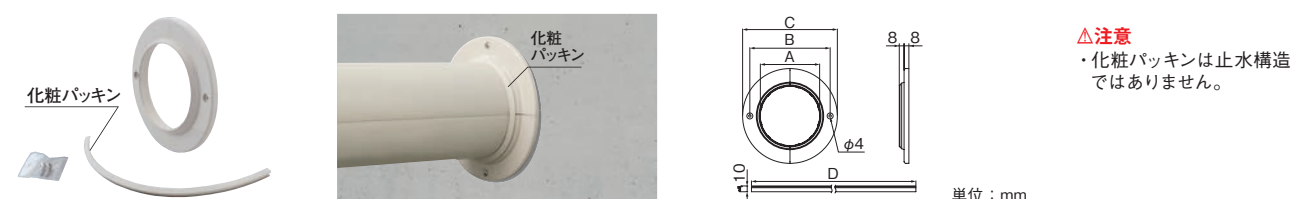
PDA 継手接続アダプター



コードNo.	型番	A	B	梱包
近日常売	PDA-90-I	86	105	20
近日常売	PDA-120-I	114	138	20

用途 ・継手同士の接続で位置調整可能なアダプターです(2mm~12mm)。

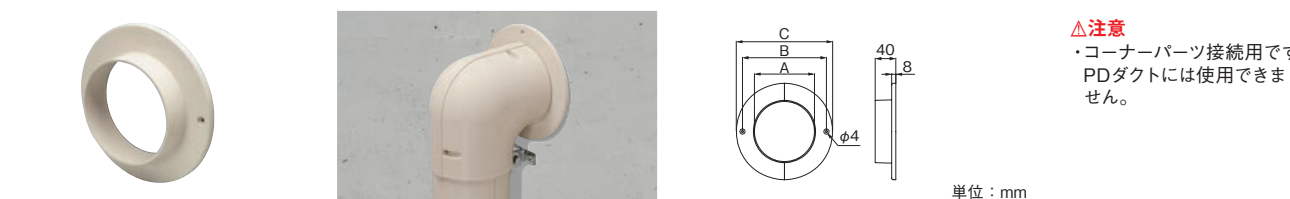
PWP-N ウォールプレート <壁貫通部処理プレート>



△注意
・化粧パッキンは止水構造ではありません。

コードNo.	型番	A	B	C	D	梱包
68522	PWP-90N-I	99	134	158	309	30
68532	PWP-120N-I	127	162	186	397	20
68682	PWP-140N-I	149	184	208	470	20

PSP ウォールプレート <壁貫通部処理プレート>



△注意
・コーナーパーツ接続用です。PDダクトには使用できません。

コードNo.	型番	A	B	C	梱包
68592	PSP-90-I	88	134	158	30
68602	PSP-120-I	116	162	186	20

PDP 止水ウォールプレート <壁貫通部処理プレート>



Point! 四角コーキングに対応!

Point! 施工が早い!

一体型のため
止水コーキングの
必要箇所が少ない!

※止水ウォールプレートPDPは先施工のため、配管施工前に設置が必要となります。



コードNo.	型番	A	B	梱包
68882	PDP-90-I	158	130	30
68892	PDP-120-I	186	158	20

仕様
・材質……PVC
・色調……アイボリー

PDS ダクト保持金具



金具に継手ベースがかかるように取付けてください。

コードNo.	型番	梱包
68210	PDS-90120 (101付)	40(袋)

PDL 継手固定金具 <支持金具への継手取り付け用金具>



・金具方向：PD軸線に対して横
・継手の側面側などで支持金具に取り付けることが可能なタイプで作業が容易です。
・継手背面にも取り付け可能です。

コードNo.	型番	梱包
68480	PDL	200

PDH 継手背面固定金具 <支持金具への継手取り付け用金具>



・金具方向：PD軸線に対して縦
・継手の背面側などで支持金具に取り付けることが可能なタイプで、仕上がりがきれいです。
・継手側面にも取り付け可能です。

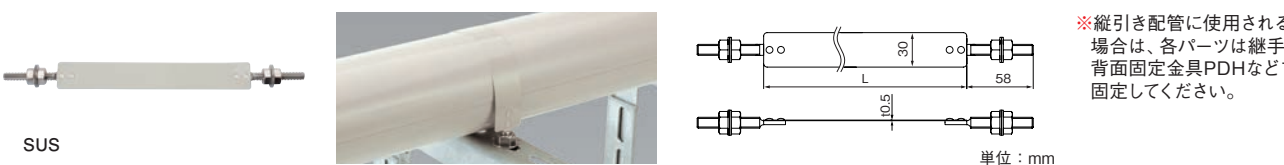
コードNo.	型番	ダクトサイズ	A	梱包
68512	PDH	PD-90	82	100
		PD-120	96	
		PD-140	107	

PDY ダクト支持バンド



コードNo.	型番	ダクトサイズ	A	梱包
68612	PDY-90-I	PD-90	313	30
68622	PDY-120-I	PD-120	400	30
68722	PDY-140-I	PD-140	470	30

PDU ダクト固定バンド

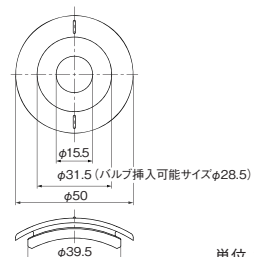


※縦引き配管に使用される場合は、各パーツは継手背面固定金具PDHなどで固定してください。

コードNo.	型番	ダクトサイズ	L	梱包
68762	PDU-90-I	PD-90	211	30
68772	PDU-120-I	PD-120	283	30
68782	PDU-140-I	PD-140	339	30

PDV バルブ穴用化粧カバー

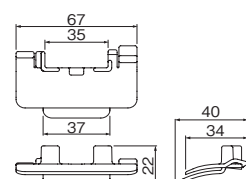
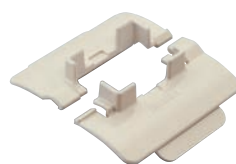
NEW



単位：mm

コードNo.	型番	適合ダクトサイズ	対応ダクト開口穴径	梱包
68242	PDV-35-I	PD-90・120	φ35	100

PDK 切り欠き補強部材

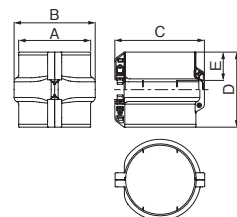


単位：mm

△注意 ・PDY使用箇所には取り付けできません。

コードNo.	型番	ダクトサイズ	梱包
68562	PDK-I	PD-90	100
		PD-120	
		PD-140	

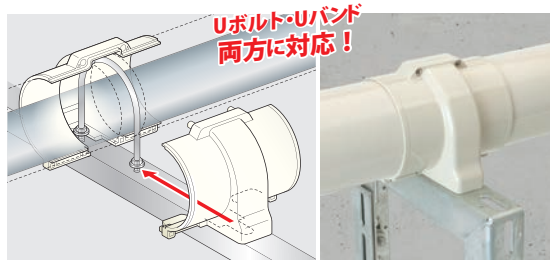
PDB-N 固定ジョイント <支持金具へのダクト取り付け用継手>



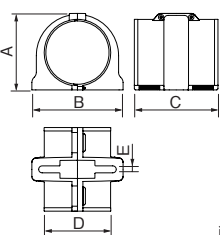
単位：mm

コードNo.	型番	A	B	C	D	E	梱包
68572	PDB-90N-I	97	112	127	130	49	10
68582	PDB-120N-I	125	140	155	130	49	5
68692	PDB-140N-I	147	166	184	136	52	5

PDBK ブラケット固定ジョイント <ブラケットへのダクト取り付け用継手>



Uボルト・Uバンド
両方に対応!

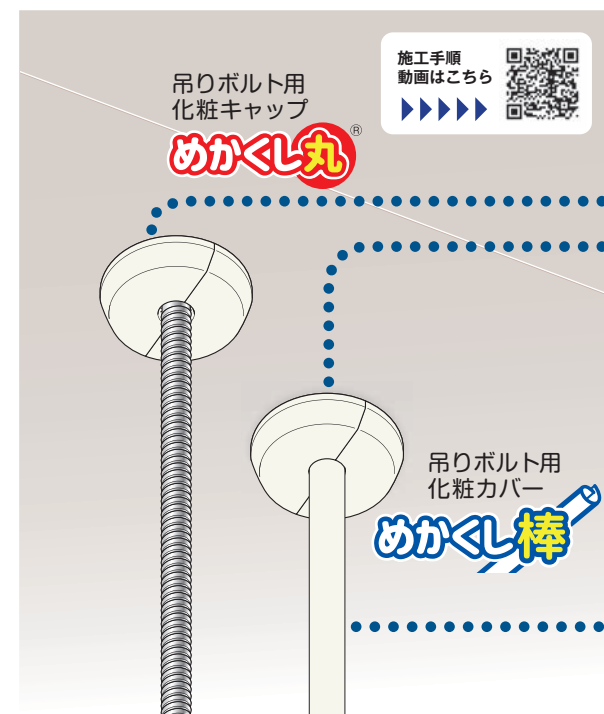


単位：mm

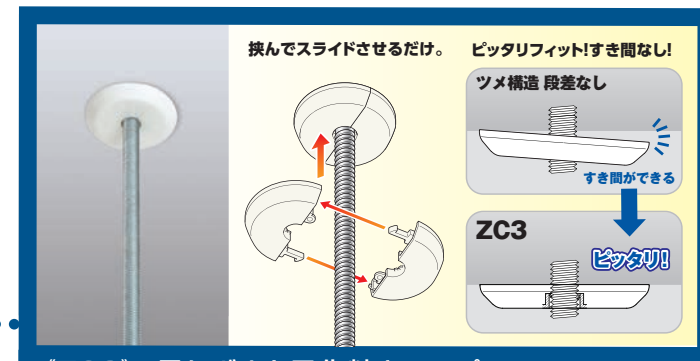
コードNo.	型番	ダクト 差込シロ (mm)	適合 ダクト サイズ	適合U金具(鋼管用) UボルトまたはUバンド (幅25mm以下)	A	B	C	D	E	梱包
68862	PDBK-90-I	48	90	65A/80A	112	133	122	103	10.2	10
68872	PDBK-120-I	48	120	80A/100A	140	159	122	129	10.2	5

△注意 ・配管を支持するU金具はワッシャーを入れて施工してください。

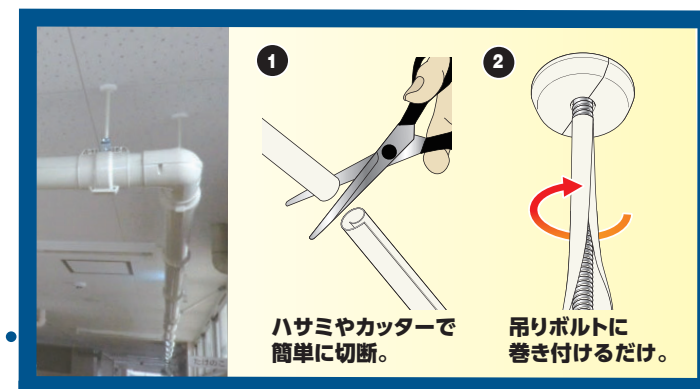
吊りボルトに取り付けることで
天井の美観を向上。



施工手順
動画はこちら



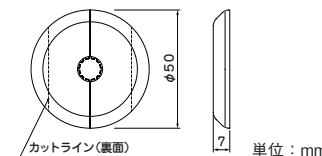
《ZC3》吊りボルト用化粧キャップ



《BC3》吊りボルト用化粧カバー

ZC3 吊りボルト用化粧キャップ

めかくし丸

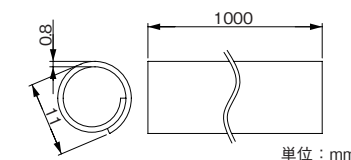
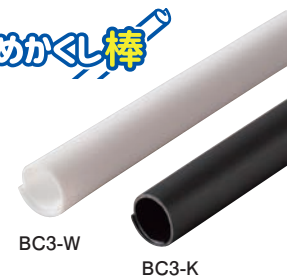


特長
・壁際での取り付けができるよう、裏面にカットラインが付いています。
仕様
・材質…PP(屋内用)
※難燃性ではありません。
・使用温度範囲：-20℃～60℃(製品表面温度)
△注意
・本製品はW3/8ボルト専用です。それ以外のボルトには使用しないでください。

コードNo.	型番	色調	適合全ねじボルト	梱包
03715	ZC3-W	ホワイト	W3/8	200
03714	ZC3-K	ブラック		200

BC3 吊りボルト用化粧カバー

めかくし棒



仕様
・材質…EVA(屋内用)
※難燃性ではありません。
・使用温度範囲：-20℃～60℃(製品表面温度)
・絶縁抵抗値(電気絶縁用チューブの試験方法)が5GΩ以上の絶縁性能を有します。
△注意
・炎天下の密閉された空間など環境温度が高くなる場所での保管は避けてください。
・製品が変形するおそれがあります。
・吊りボルトに取り付けた状態での熱収縮により、上下にすき間が生じることがあります。

コードNo.	型番	色調	適合全ねじボルト	梱包
03725	BC3-W	ホワイト	W3/8・M10	100
03724	BC3-K	ブラック		100

仕様	取付	壁面浮かし
	使用温度範囲	-20℃~60℃(製品表面温度)
	材質*	硬質ポリ塩化ビニル樹脂(難燃グレード)
	色調(近似色)	アイボリー(マンセル 5Y8/1、日塗工L25-80B)

*PDH, PDL, PDY, PDU, PDSはSUS304

ダクトサイズと収納配管有効内径

型番	品名	90サイズ	120サイズ	140サイズ	型番	品名	90サイズ	120サイズ	140サイズ
PD(ダクト本体)	PDダクト	75	103	124	PDJ	ジョイント	69	97	120
PDB-N	固定ジョイント	81	110	138	PWP-N	ウォールプレート	94	122	144
PDBK	ブラケット固定ジョイント	92	120	—	PSP	ウォールプレート	87	115	—
PDE	コーナー90°	77	106	129	PDP	止水ウォールプレート	68	95	—
PDF	コーナー45°	73	107	132	PDEM	コーナー90°ミニ	77	106	—
PKS	自在コーナー	71	99	—	PDTM	T型ジョイントミニ	77	107	—
PDT	T型ジョイント	77	107	130	PDA	継手接続アダプター	85	113	—

*配管とダクト有効内径とのクリアランスが大きい場合は、必要に応じて保温材などで増し巻きをしてください。

【参考】管外径

呼び径	塩ビ管	呼び径	鋼管
13	18	10	17.3
16	22	15	21.7
20	26	20	27.2
25	32	25	34
30	38	32	42.7
40	48	40	48.6
50	60	50	60.5

(JIS K 6741/6742 による)

(JIS G 3452 による)

工別別最大支持ピッチ

型番	縦引き配管	横引き配管	天吊り配管
PDY*	1500	1000	1000
PDB-N	1500	1000	1000
PDBK	1500	1500	—
PDU*	—	1000	—

*ダクト1本あたり2箇所以上での支持が必要です。

△注意

- 製品仕様書をよく読んで使用してください。
- 本製品は防水構造ではありません。壁貫通箇所およびダクト/パーツの接続部やかん合部など、必要箇所にはコーキング処理やパテ埋めなどを施し、防水処理を行ってください。
- ダクト表面温度が-20℃~60℃の範囲内の環境下で保管・使用してください。60℃を超える場合は熱による変形のおそれがあります。詳しくは、下記「スリムダクトPD熱変形について」を参照してください。
- ダクトの施工作業時は防護服、作業手袋などを着用してください。また、のこぎりなどを使用して切断作業する場合は切粉が目に入らないように保護メガネなどを着用してください。
- インパクトドライバーを使用の際は、取り扱いに十分注意してください。製品を損なう場合があります。(トルクドライバーを使用することをお勧めします。)とくに凹凸のある壁面に取り付ける場合は、製品が割れるおそれがありますのでインパクトドライバーは使用しないでください。
- ステンレスはサビにくい材質ですが、塩害地域や異種金属との接触、並びに強酸性下でも発錆するおそれがありますので注意してください。
- 冬場など気温の低い時期は、ダクト切断時にダクトが割れるおそれがありますので、ダクトを温めてから切断してください。

スリムダクトPD熱変形について

1. 熱変形とは

スリムダクトPDは樹脂製であり、ダクトの表面温度が60℃を超えると変形するおそれがあります。とくに、負荷がかかっている状態では、それよりも低い温度で変形することがあります。

2. ダクトの温度について

ダクトの温度は、環境温度および直射日光による輻射熱などにより決まります。とくに、ダクト付近に金属製のフードなどがあると太陽光の輻射熱を受けてダクトが高温になることがあります。

3. 注意点

◎保管上の注意点

- 炎天下の密閉された車中など環境温度が高くなる場所での保管は避けてください。
- 常温以上で、製品に負荷が掛かった状態での保管は避けてください。

◎設置場所の注意点

- 金属材料で加工された軒先など輻射熱によりダクトが高温になることが予想される近辺での設置は避けてください。
- 蓄熱する壁や遮熱塗料で塗装した壁では、輻射熱によりダクトが高温になることが予想されますので設置は避けてください。
- 風通しの悪い狭い場所や、熱が発生する設備の周りでは、高温になることが予想されますので設置は避けてください。

上記注意事項を遵守されていない熱変形クレームにつきましては、当社では責任を負いかねますので予めご了承願います。

標準施工手順(抜粋)

1. 配管支持金具の設置

配管経路に沿って、表-1.1に示す支持ピッチでT字足などを設置します。(図1)

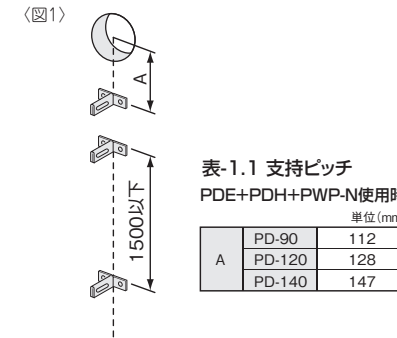


表-1.1 支持ピッチ

支持ピッチ A	PD-90	PD-120	PD-140
112	112	128	147

ダクト支持バンド(PDY)、固定ジョイント(PDB-N)と組み合わせる使用する場合の市販のT字足・羽子板などは表-1.2のものを使用してください。

表-1.2 T字足・羽子板

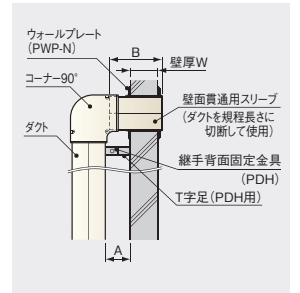
施工方法	幅	配管バンドとの組み合わせ厚
PDY	25~32mm	3.2~11.2mm
PDB-N	25~32mm	5~11.2mm

◎継手背面固定金具(PDH)のT字足選定目安表

壁面からの浮かし高さに応じて、表-2.1よりT字足を選定してください。

表-2.1 T字足選定表

PDダクトサイズ	PDダクト施工状態		T字足 PDH用
	浮かし高さ A	スリーブ長さ B	
PD-90	60	64+壁厚W	50
	80	84+壁厚W	60
	100	104+壁厚W	80
PD-120	60	61+壁厚W	50
	80	81+壁厚W	60
	100	101+壁厚W	80
PD-140	60	61+壁厚W	50
	80	81+壁厚W	60
	100	101+壁厚W	80

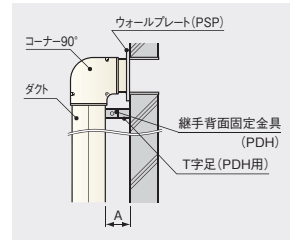


◎継手背面固定金具(PDH)のT字足選定目安表(ウォールプレート PSPを使用する場合)

壁面からの浮かし高さに応じて、表-2.2よりT字足を選定してください。

表-2.2 T字足選定表

PDダクトサイズ	PDダクト施工状態		T字足 PDH用
	浮かし高さ A	スリーブ長さ B	
PD-90	52	—	30
	64	—	40
	74	—	50
	54	—	30
PD-120	66	—	40
	76	—	50



2. 配管の設置

配管バンドで配管を固定しながら配置し、保温処理を行います。

*この時点では継手固定金具(PDL)/継手背面固定金具(PDH)は取り付けません。次頁「6. 継手背面固定金具の取り付け」参照

3. ダクトの取り付け

収納配管有効内径よりダクトサイズを選定し、配管バンドの支持ピッチに適合した長さのダクト(必要に応じて金切のこぎりなどでダクトを切断してください。)を施工します。

表-3.1 切断後のダクト長さ例(固定ジョイント(PDB-N)施工の場合) 単位(mm)

支持ピッチ P	ダクト長さ L		
	配管バンド幅 W=25	配管バンド幅 W=32	配管バンド幅 W=38
1000	965~975	958~968	952~962
1500	1465~1475	1458~1468	1452~1462

ダクトの長さ L = 支持ピッチ P - 配管バンド幅 W

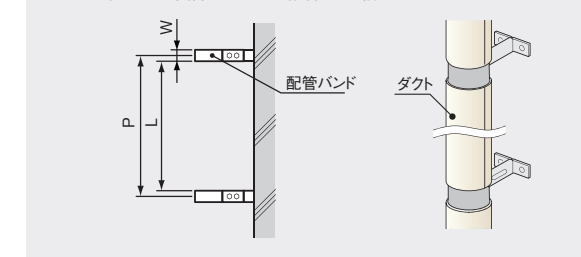
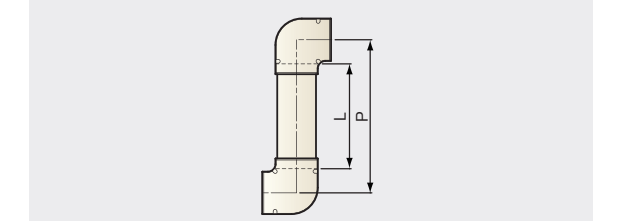


表-3.2 切断後のダクト長さ例 PDE/PDEM (使用時) 単位(mm)

支持ピッチ P	ダクト長さ L		
	ダクトサイズ PD-90	ダクトサイズ PD-120	ダクトサイズ PD-140
1000	874~884/901~906	840~850/873~878	818~828
1500	1374~1384/1401~1406	1340~1350/1373~1378	1318~1328

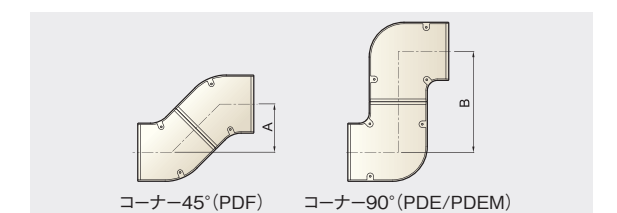
PD-90の場合:ダクトの長さ L = 支持ピッチ P - 126~116 / P - 99~94
PD-120の場合:ダクトの長さ L = 支持ピッチ P - 160~150 / P - 127~122
PD-140の場合:ダクトの長さ L = 支持ピッチ P - 182~172



(参考)コーナー45°(PDF)、コーナー90°(PDE/PDEM)を2個組み合わせた場合の仕上がり寸法を表-3.3に示します。

表-3.3 コーナー仕上がり寸法 PDF/PDE/PDEM (90・120) 単位(mm)

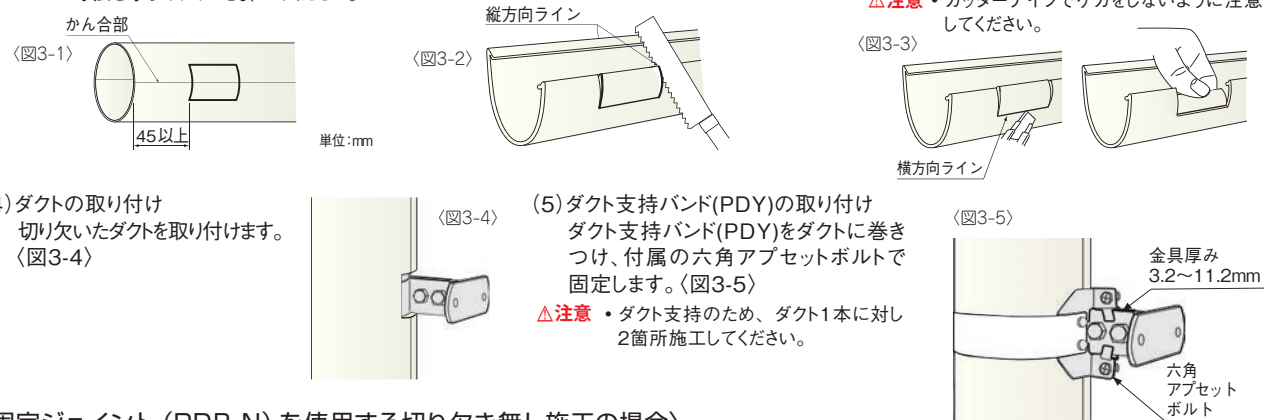
サイズ	コーナー45°(PDF) A寸法	コーナー90°(PDE/PDEM) B寸法
90	86	180 / 115
120	93	213 / 143
140	112	251



標準施工手順 (抜粋)

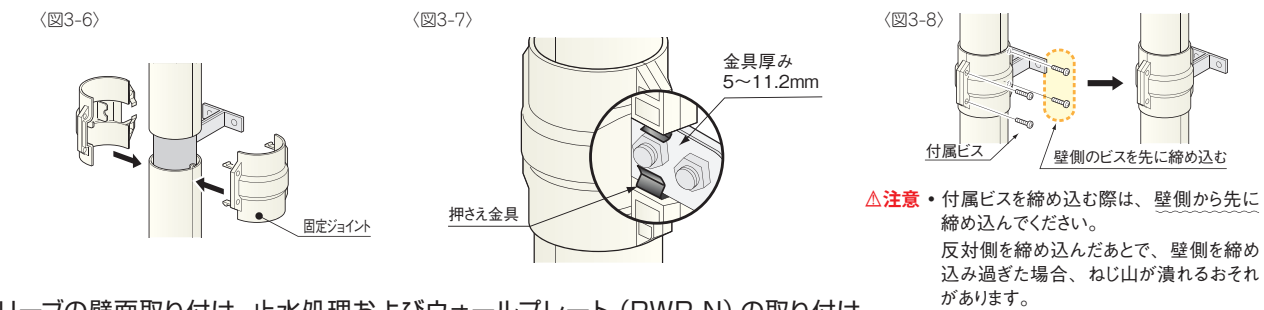
〈配管支持バンド (PDY) を使用する切り欠き施工の場合〉

- (1) ダクトに切り欠き加工用のラインを引いてください。〈図3-1〉
△注意・ダクトのかん合部をセンターにして、指示寸法を守ってラインを引いてください。
- (2) 縦方向のラインに沿ってノコギリで切り込みを入れてください。〈図3-2〉
 (ダクトのベース、カバー共)
- (3) 横方向のラインに沿ってカッターナイフで筋を入れ、ダクトを折り取ってください。〈図3-3〉 (ダクトのベース、カバー共)
△注意・カッターナイフでケガをしないように注意してください。
- (4) ダクトの取り付け
 切り欠いたダクトを取り付けます。〈図3-4〉
- (5) ダクト支持バンド(PDY)の取り付け
 ダクト支持バンド(PDY)をダクトに巻きつけ、付属の六角アプセットボルトで固定します。〈図3-5〉
△注意・ダクト支持のため、ダクト1本に対し2箇所施工してください。



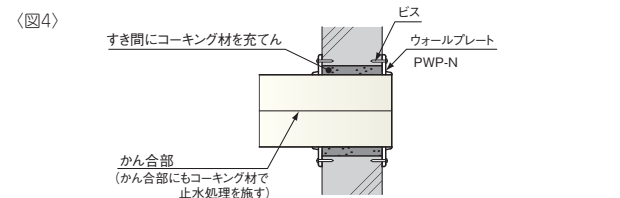
〈固定ジョイント (PDB-N) を使用する切り欠き無し施工の場合〉

- (1) 配管バンドに固定ジョイントを取り付けてください。〈図3-6〉
 固定ジョイントはベースとカバーが仮固定できる構造になっています。
- (2) 固定ジョイントの押さえ金具が配管バンドのボルト、ナットに当たらないよう、配管バンドの中心位置に合わせて取り付けてください。〈図3-7〉
- (3) 付属のビス*を締め込み、しっかりとダクトを固定してください。〈図3-8〉
 ※付属ビス：M3.5×20



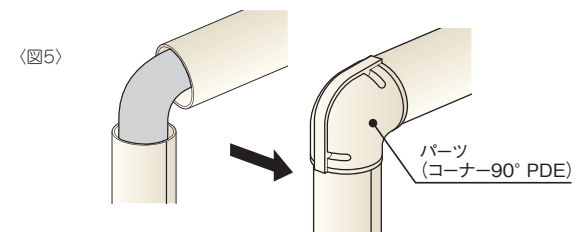
4. スリーブの壁面取り付け、止水処理およびウォールプレート (PWP-N) の取り付け

壁面貫通穴にスリーブ(ダクトを規定長に切断したもの)を貫通させ、コーキング材をすき間に充てんし、スリーブを壁面に固定すると同時に止水処理を施します。このときスリーブのかん合部にもコーキング材で止水処理を施してください。
 コーキング材が硬化する前に、両側の壁にウォールプレートをビス固定します。〈図4〉



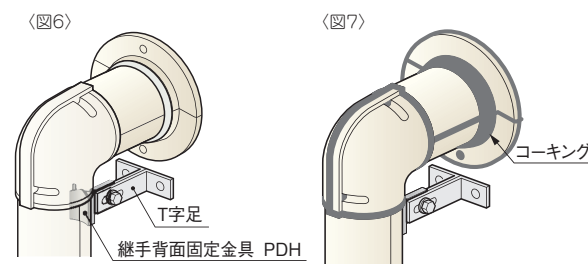
5. パーツの取り付け

ダクトにパーツを取り付けます。〈図5〉
 付属のビス*を締め込み、しっかりとダクトを固定してください。
 ※付属ビス：M3.5×20



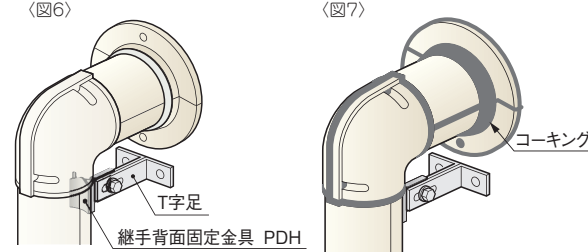
6. 継手背面固定金具の取り付け

パーツとダクトのすき間に継手背面固定金具を差し込みます。継手背面固定金具が外れないよう、最後までしっかりと差し込んでください。その後、継手背面固定金具をあらかじめ設置しておいたT字足などに取り付け、壁面に固定してください。〈図6〉



7. コーキング処理

スリムダクトPDシリーズは防水構造ではありません。接続部やかん合部など必要箇所にはコーキング処理を施してください。特に、図7に示す位置のコーキング処理を怠りますと、屋内への雨水侵入の原因となりますので注意してください。〈図7〉



因幡電工カンパニー

因幡電機産業株式会社

<https://www.inaba-denko.com>

営業拠点一覧

営業所	担当エリア	所在地
札幌営業所	北海道	〒060-0034 北海道札幌市中央区北4条東1-2-3 札幌フコク生命ビル2F TEL:011-209-1784 FAX:011-209-1789
仙台営業所	青森、秋田、岩手、宮城、山形、福島	〒983-0852 宮城県仙台市宮城野区榴岡4-2-3 仙台MTビル12F TEL:022-293-1785 FAX:022-293-1802
関東営業所	埼玉、茨城、群馬、栃木、新潟	〒330-0854 埼玉県さいたま市大宮区桜木町1-10-2 GINZA YAMATO 3ビル2F TEL:048-642-1783 FAX:048-642-1756
首都圏1課	東京	〒141-0032 東京都品川区大崎1-11-1 ゲートシティ大崎ウエストタワー19F TEL:03-5437-7153 FAX:03-6778-1936
首都圏2課	東京	〒141-0032 東京都品川区大崎1-11-1 ゲートシティ大崎ウエストタワー19F TEL:03-5437-7154 FAX:03-6778-1937
首都圏3課	東京、千葉	〒141-0032 東京都品川区大崎1-11-1 ゲートシティ大崎ウエストタワー19F TEL:03-5437-7155 FAX:03-6778-1938
横浜営業所	神奈川、山梨、長野	〒222-0033 神奈川県横浜市港北区新横浜2-5-5 住友不動産新横浜ビル 10F TEL:045-470-1780 FAX:045-470-1798
名古屋営業所	愛知、岐阜、三重、静岡	〒450-6428 愛知県名古屋市中村区名駅3-28-12 大名古屋ビルヂング 28F TEL:052-541-1780 FAX:052-541-1791
金沢営業所	石川、富山、福井	〒920-0853 石川県金沢市本町2-11-7 金沢フコク生命駅前ビル6F TEL:076-262-1783 FAX:076-262-1787
近畿1課	大阪、奈良、徳島、香川、高知、愛媛	〒550-0012 大阪府大阪市西区立売堀4-11-14 10F TEL:06-4391-1940 FAX:06-7664-9103
近畿2課	大阪、滋賀、京都、兵庫、和歌山	〒550-0012 大阪府大阪市西区立売堀4-11-14 10F TEL:06-4391-1732 FAX:06-7664-9104
広島営業所	広島、岡山、鳥取、島根、山口	〒730-0022 広島県広島市中区銀山町3-1 ひろしまハイビル21 12F TEL:082-545-1132 FAX:082-545-1134
九州1課	福岡、大分、宮崎、鹿児島、沖縄	〒812-0026 福岡県福岡市博多区上川端町12-20 ふくぎん博多ビル 9F TEL:092-283-1751 FAX:092-262-1787
九州2課	福岡、佐賀、長崎、熊本	〒812-0026 福岡県福岡市博多区上川端町12-20 ふくぎん博多ビル 9F TEL:092-283-1785 FAX:092-262-1787
広域1課 (大阪)		〒550-0012 大阪府大阪市西区立売堀4-11-14 10F TEL:06-4391-1713 FAX:06-7664-9105
広域2課 (東京)		〒141-0032 東京都品川区大崎1-11-1 ゲートシティ大崎ウエストタワー19F TEL:03-5437-7152 FAX:03-6778-1935
東京推進課		〒141-0032 東京都品川区大崎1-11-1 ゲートシティ大崎ウエストタワー19F TEL:03-5437-7151 FAX:03-6778-1934
大阪推進課		〒550-0012 大阪府大阪市西区立売堀4-11-14 10F TEL:06-4391-1941 FAX:06-4391-1920

工場

茨城工場	〒308-0857 茨城県筑西市小川1909下館第二工業団地 TEL:0296-28-5990 FAX:0296-28-6998
奈良工場	〒639-2261 奈良県御所市城山台166-23 TEL:0745-66-1780 FAX:0745-66-1785
福岡工場	〒838-0112 福岡県小郡市干潟839-3 TEL:0942-72-9771 FAX:0942-72-0941

物流センター

関東物流センター	〒308-0857 茨城県筑西市小川1909下館第二工業団地 TEL:0296-28-5831 FAX:0296-28-6691
東京物流センター	〒136-0082 東京都江東区新木場2-5-5 TEL:03-5569-1783 FAX:03-5569-1782
大阪物流センター	〒554-0041 大阪府大阪市此花区北港白津1-1-38 (株)アビシー大阪物流センター内 TEL:06-4804-1144 FAX:06-4804-1302
九州物流センター	〒838-0112 福岡県小郡市干潟839-3 TEL:0942-72-9771 FAX:0942-72-0941

- このカタログに掲載されている製品は、日本国内用の仕様に基づくものです。製品の仕様・価格などは予告なく変更される場合があります。あらかじめご了承ください。
- このカタログに表示されている価格は、希望小売価格です。この価格には消費税は含まれておりません。