

空調配管用 縦引配管固定金具

パイプロック® TK

リニューアブル!

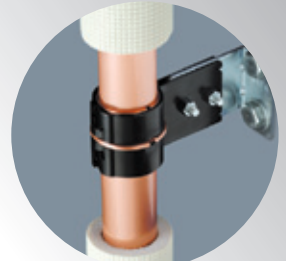
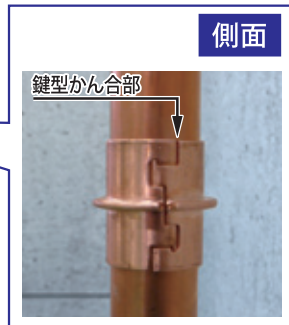
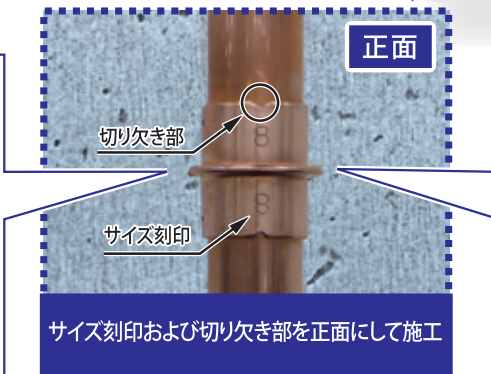
作業性向上!

新構造採用により

ろう付け作業・
確認作業が容易に!

固定バンド

パイプサポート



固定バンド装着イメージ
*実際はパイプサポートにろう付けを
施してから固定バンドを取付けます。

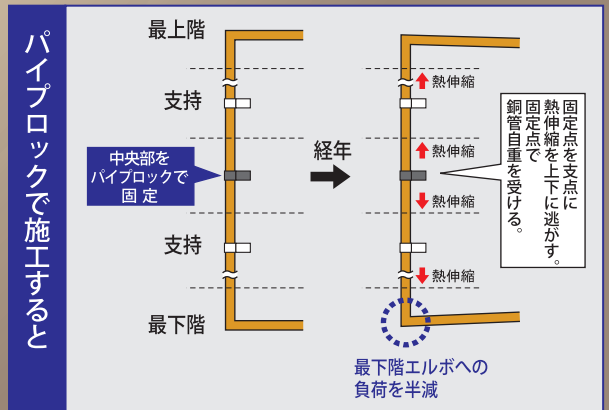
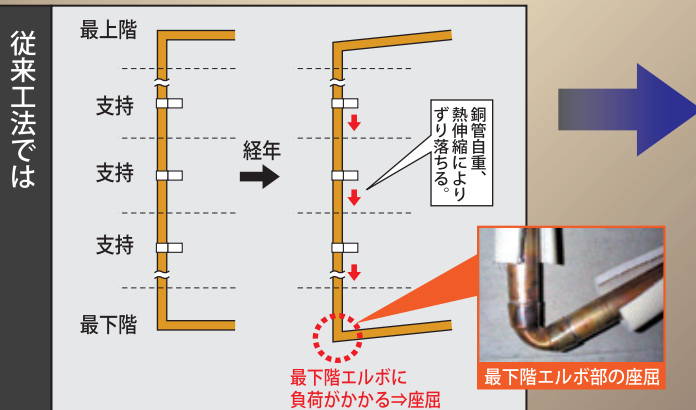


QRコードを
読み取ると
ろう付け動画を
ご覧になれます。

*施工の詳細については取扱説明書、施工マニュアルをご覧ください。

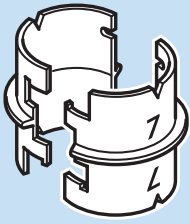
パイプロックは、

縦引配管時に最下階エルボ部の座屈を防止するために、座屈を引き起こす原因である
「配管自重による負荷」を解消し、「銅管の熱伸縮による負荷」を半減させるための固定金具です。

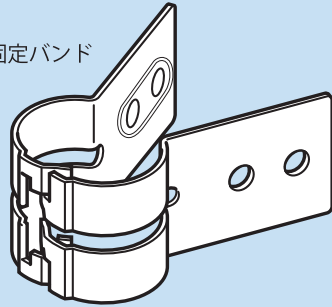


製品構成

パイプサポート



固定バンド



*イラストはTK-7KN (ZA) の例です

⊕六角ボルト M6×20L

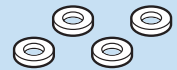


六角ナット M6



ワッシャー M6

(屋外仕様のみ付属)

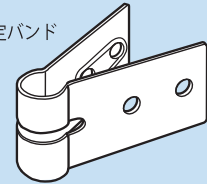


*TK-3K (ZA)

パイプサポート



固定バンド



■ 屋内仕様

| コード | 型番 | 適合配管サイズ | 標準単価 | 梱包 |
|---------|----------------|---------|---------|----|
| ☑ 51763 | TK-3K * | φ9.52 | ¥ 1,100 | 20 |
| ☑ 51904 | TK-4KN | φ12.70 | ¥ 1,300 | 20 |
| ☑ 51905 | TK-5KN | φ15.88 | ¥ 1,500 | 20 |
| ☑ 51906 | TK-6KN | φ19.05 | ¥ 1,900 | 20 |
| ☑ 51907 | TK-7KN | φ22.22 | ¥ 2,100 | 20 |
| ☑ 51908 | TK-8KN | φ25.40 | ¥ 2,600 | 20 |
| ☑ 51909 | TK-9KN | φ28.58 | ¥ 3,200 | 20 |
| ☑ 51910 | TK-10KN | φ31.75 | ¥ 4,000 | 20 |
| ☑ 51911 | TK-11KN | φ34.92 | ¥ 4,800 | 20 |
| ☑ 51912 | TK-12KN | φ38.10 | ¥ 5,400 | 20 |
| ☑ 51913 | TK-13KN | φ41.28 | ¥ 5,700 | 20 |
| ☑ 51914 | TK-14KN | φ44.45 | ¥ 6,400 | 20 |
| ☑ 51916 | TK-16KN | φ50.80 | ¥ 8,300 | 20 |
| ☑ 51917 | TK-17KN | φ53.98 | ¥ 9,000 | 20 |

*TK-3Kは形状や取付け方法が他のサイズとは異なります。詳細は仕様図面や取扱説明書などをご確認ください。

■ 屋外仕様

| コード | 型番 | 適合配管サイズ | 標準単価 | 梱包 |
|---------|-------------------|---------|----------|----|
| ☑ 51883 | TK-3K-ZA * | φ9.52 | ¥ 1,500 | 20 |
| ☑ 51924 | TK-4KN-ZA | φ12.70 | ¥ 1,600 | 20 |
| ☑ 51925 | TK-5KN-ZA | φ15.88 | ¥ 1,900 | 20 |
| ☑ 51926 | TK-6KN-ZA | φ19.05 | ¥ 2,400 | 20 |
| ☑ 51927 | TK-7KN-ZA | φ22.22 | ¥ 2,600 | 20 |
| ☑ 51928 | TK-8KN-ZA | φ25.40 | ¥ 3,200 | 20 |
| ☑ 51929 | TK-9KN-ZA | φ28.58 | ¥ 3,900 | 20 |
| ☑ 51930 | TK-10KN-ZA | φ31.75 | ¥ 4,900 | 20 |
| ☑ 51931 | TK-11KN-ZA | φ34.92 | ¥ 5,800 | 20 |
| ☑ 51932 | TK-12KN-ZA | φ38.10 | ¥ 6,500 | 20 |
| ☑ 51933 | TK-13KN-ZA | φ41.28 | ¥ 6,900 | 20 |
| ☑ 51934 | TK-14KN-ZA | φ44.45 | ¥ 7,600 | 20 |
| ☑ 51936 | TK-16KN-ZA | φ50.80 | ¥ 9,700 | 20 |
| ☑ 51937 | TK-17KN-ZA | φ53.98 | ¥ 10,600 | 20 |

*TK-3Kは形状や取付け方法が他のサイズとは異なります。詳細は仕様図面や取扱説明書などをご確認ください。

仕様 ●材質…パイプサポート：本 体…C1220
固定バンド：SPHC（カチオン電着塗装処理）

仕様 ●材質…パイプサポート：本 体…C1220
固定バンド：高耐食性溶融亜鉛メッキ鋼板
（カチオン電着塗装+アクリル塗装）

セットビス明細 ●⊕六角ボルト M6×20L…2本（ユニクロ）
六角ナット M6 ……2個（ユニクロ）

セットビス明細 ●⊕六角ボルト M6×20L…2本（SUS）
六角ナット M6 ……2個（SUS）
ワッシャ M6 ……4個（SUS）

関連部材

ベース金具



TK-B: ベース金具



TK-U: ベース金具(上付けタイプ)



TK-K: 壁直付けベース金具

保温カバー



TK-SH (保温材厚10mm)
TK-DH (保温材厚20mm)

お問い合わせは、

<http://www.INABA-DENKO.com/>



因幡電工事業部
因幡電機産業株式会社

〒108-0075 東京都港区港南4-1-8 リバージュ品川(11F)

札幌営業所(011)209-1784(代) / 名古屋営業所(052)541-1780(代) / 広域1課(06)4391-1713(代)
仙台営業所(022)293-1785(代) / 金沢営業所(076)262-1783(代) / 広域2課(03)5783-1722(代)
関東営業所(048)642-1783(代) / 近畿1課(06)4391-1940(代) / 東京推進課(03)5783-1721(代)
首都圏1課(03)5783-1723(代) / 近畿2課(06)4391-1732(代) / 名古屋推進(052)541-1780(代)
首都圏2課(03)5783-1724(代) / 広島営業所(082)545-1132(代) / 大阪推進課(06)4391-1941(代)
横浜営業所(045)470-1780(代) / 九州1・2課(092)283-1785(代) / 福岡推進課(092)283-1785(代)

※本リーフレットからの無断複製・転載・改変はかたくお断りします。※本リーフレットに記載の内容は、製品改良のために予告なく変更する場合があります。※本リーフレットに記載の内容は2017年3月現在のものです。