

耐火パテカートリッジタイプ KF-P-C  
施工要領書

2020年 7月 3日

因幡電機産業株式会社  
開発統括部

## 1. 初めにお読みください

耐火パテカートリッジタイプ KF-P-C は、壁や床などのすき間埋め材です。  
それ以外の用途に使用しないでください。

### 【お願い】

#### 1) 使用上の注意事項

- ・乾燥硬化型のため躯体のひずみやたわみには追従しませんので、シール性が要求される目地部へは使用しないでください。  
※住宅用サイディングボードやビル用カーテンウォールなどのパネル接合部に使用するとひび割れを起こす可能性があります。
- ・直射日光・雨水のあたる箇所では使用しないでください。
- ・平滑な非孔質（金属面、プラスチック面、塗装面、撥水性コーティング面）には付着しません。
- ・一度開封するとノズル先端から硬化が進行しますので使い切ってください。
- ・製品は凍結させないでください。  
※一度凍結すると解凍させても元の状態に戻らない可能性があります。
- ・接着やシーリング用途では使用しないでください。

#### 2) 保管方法

- ・凍結する環境では保管しないでください
- ・直射日光を避け、冷暗所に保管してください。

#### 3) 取り扱い上の注意事項

- ・子供の手の届かないところに保管してください。
- ・皮膚に付着した場合は、水で洗い流し、異常がある場合は医師の診察を受けてください。
- ・目に入った場合は、水で十分に洗い流し、医師の診察を受けてください。
- ・口に入った場合は、水で十分にすすぎ、医師の診察を受けてください。
- ・本書に記載されていない安全情報につきましては、安全データシート(SDS)を確認ください。

## 2. 適用被着体

木材、室業系サイディング、石こうボード、ALC、コンクリート、スレート、ケイ酸カルシウムなどの多孔質部材。

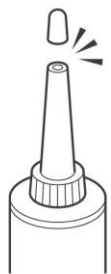
※水系塗料の上塗りは試し塗りのうえ、問題ないか確認してください。

(不燃材が要求されている箇所へはあらかじめ使用可否確認が必要です。)

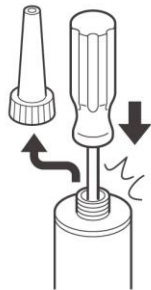
### 3 . 使用方法

- ① 施工箇所に油や粉などの汚れがあれば除去してください。
- ② 必要に応じてマスキングテープなどで施工箇所の周囲を養生してください。
- ③ ノズルを必要なサイズ(φ10)にカットした後、ノズルを外し、内部のアルミ膜を破ってください。
- ④ カートリッジガンに装着し、ノズルを施工箇所に押しつけるように充てんし、十分にパテを密着させ隅々まで盛り上げるようにしてください。
- ⑤ 接着不良の原因となりますのでヘラやコテなどを使いしっかりと押さえつけるように表面を仕上げてください。

ノズルの  
先端を  
カットする



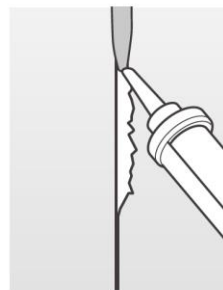
内部の  
アルミ膜を  
突き破る



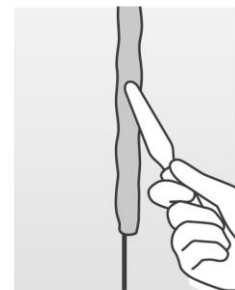
カートリッジを  
ガンに  
セットする



カートリッジガンで  
すき間にパテを  
充てんする



ヘラやコテなどで  
しっかりと  
押さえる



乾燥硬化時間

環境温度	乾燥時間
5℃	6 日以上
23℃	3 日以上
40℃	1 日以上

・ 相対湿度 50% RH, 厚さ 10 mm

以上