



国土交通大臣認定：PS060FL-0840 (床・鑄鉄製集合管モルタル埋戻し)

(一財)日本消防設備安全センター評価：KK28-007号 (床) (共住)

：PS060FL-0854 (床・鑄鉄製集合管[ヒートメルサイレンス]巻きモルタル埋戻し)

：KK28-008号 (床) (共住)

※上記 認定・評価につきましては、別売の弊社製品「集合管閉塞キット (IRXP-SK)」と組み合わせて使用する場合に限りです。

⚠️ ご注意

1.作業時には軍手、手袋等を着用してください。2.外でご使用の場合は、紫外線、雨水等が当たらないように処置を施してください。3.認定・評価書をご熟読の上、施工してください。

■ 配管部材・工具等の準備

<配管部材>

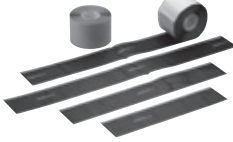
・耐火遮音カバー 継手部材



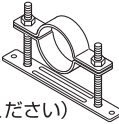
・直管用パイプカバー



・ジョイントテープ



・配管支持金具
(耐火二層管用を
別途お求めください)



・塩ビ管 (別途お求めください)



<注意>

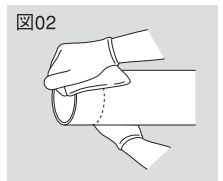
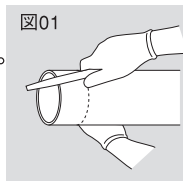
・継手は、塩ビ管と耐火遮音カバーが一体成型されています。
・直管用塩ビ管は、別途ご用意ください。
・支持金具は、同サイズの耐火二層管用をご準備ください。

<施工工具> ・塩ビ管用切断機、ハサミ、カッターナイフ、メジャー、ウエス、油性マーカー、塩ビ管用接着剤などをご用意ください。

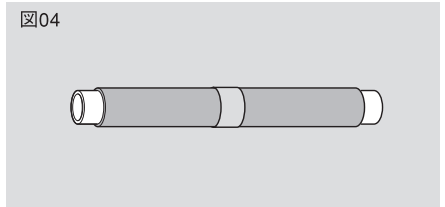
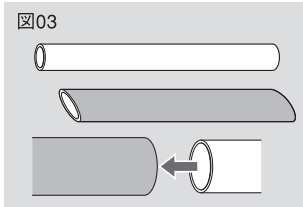
■ 直管用パイプカバー 施工手順

- 塩ビ管を規定の寸法に切断し、挿入シロ確認の標線を記入します。(挿入シロ…100A:50mm)
- 切断した塩ビ管の長さ寸法から継手の挿入シロを引いた寸法に直管用パイプカバーを切断します。

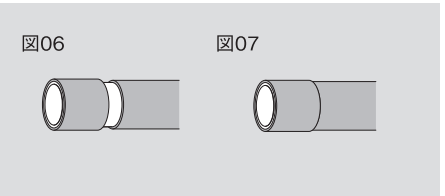
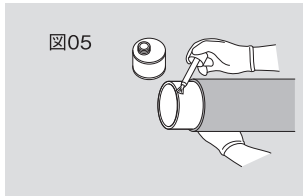
【注意】 ● 塩ビ管切断部のバリや付着物をよく取り除いてください。バリなどがあると接続時に、継手ソケット部の奥まで挿入されず、漏水の原因となりますのでご注意ください。(図01,02参照)



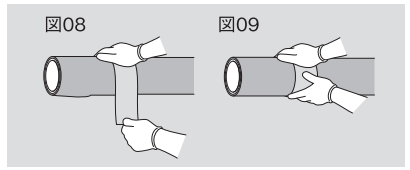
- 直管用パイプカバーを手で円筒形にならし、塩ビ管を差し込みます。(図03参照)
- 直管が1.4m以上ある時は、直管用パイプカバーをつなぎ合わせて、つなぎ目に同梱のジョイントテープを巻きつけてよくなじませてください。(図04参照)
- 塩ビ管外面の継手挿入シロおよび継手部材のソケット部に塩ビ管用接着材を塗布し、塩ビ管にあらかじめ記入した標線まで継手を挿入してください。(図05,06,07参照)



【注意】 ● 直管部の遮音材だけを移動させて挿入すると塩ビ管が十分に継手ソケット部の奥まで挿入されない場合があります。漏水の原因となりますのでご注意ください。



- 直管部材と継手部材の接続部は、遮音カバーの上からジョイントテープを巻きつけて強く押しつけよくなじませてください。また、施工中などに水ぬれの恐れがある場合、遮音カバー表面部は吸水性はありませんが、直管部材、継手部材のフェルト部の端部から水の浸入が無いよう、テープなどで処理してください。再び、接続する際はテープを外し、付属のジョイントテープをご使用ください。(図08,09参照)



【注意】 ● ジョイントテープは、配管を一周以上巻き、必ずオーバーラップさせてください。接続部にすき間があると音漏れの原因となりますのでご注意ください。また、付属のジョイントテープは幅や長さをカットしないでください。
● ジョイントテープを巻きつける際は、ジョイントテープにテンションをかけながら巻きつけて、よく馴染ませてください。また、テープの剥がれの原因を低減するため、遮音カバーやテープ自体の汚れやほこりをよく取り除き、きれいな手袋で作業してください。

- 配管は同じ呼び径の耐火二層管用の支持金具でしっかりと支持固定してください。

【注意】 ● 耐火遮音カバーを一体配管でなく認定書上の処理長さ (集合管接続の場合:300mm以上) でご使用になる際には、ジョイントテープのみでの施工では、ずれたり脱落したりする場合があります。(特に集合管の下部) 別途、脱落防止のために立て管バンドなどで固定してください。

- 遮音カバーのすき間がないこと、ジョイントテープの剥がれないことを確認して完成です。

■ 掃除口付き継手 (IRLP-COS) 使用方法

- 掃除口部の金具を90°手前に曲げ、カバーを外してください。(図10,11参照)
- 金具を外側に折り曲げてから掃除口部のフタを外します。(図12,13参照)

【注意】 ● 点検のため掃除口部を着脱する際は、ケガ防止のため、金具を折り曲げてから作業を行ってください。

