

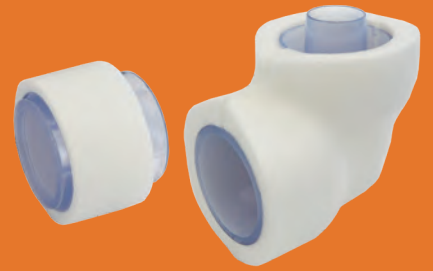
結露防止層付硬質塩化ビニル管

ジョイント保温材付

DSH-N-KD

エルボ保温材付

DSH-N-KED

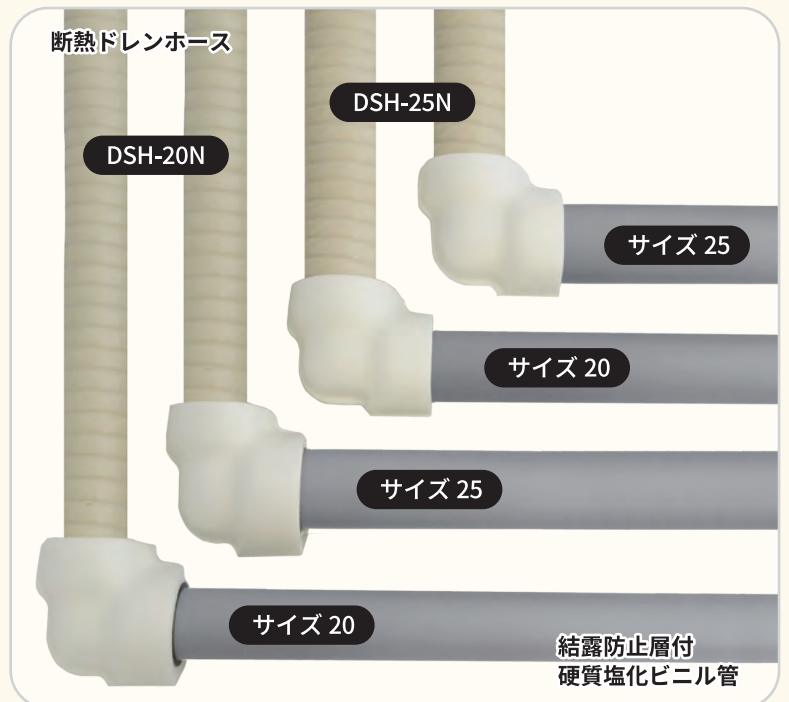
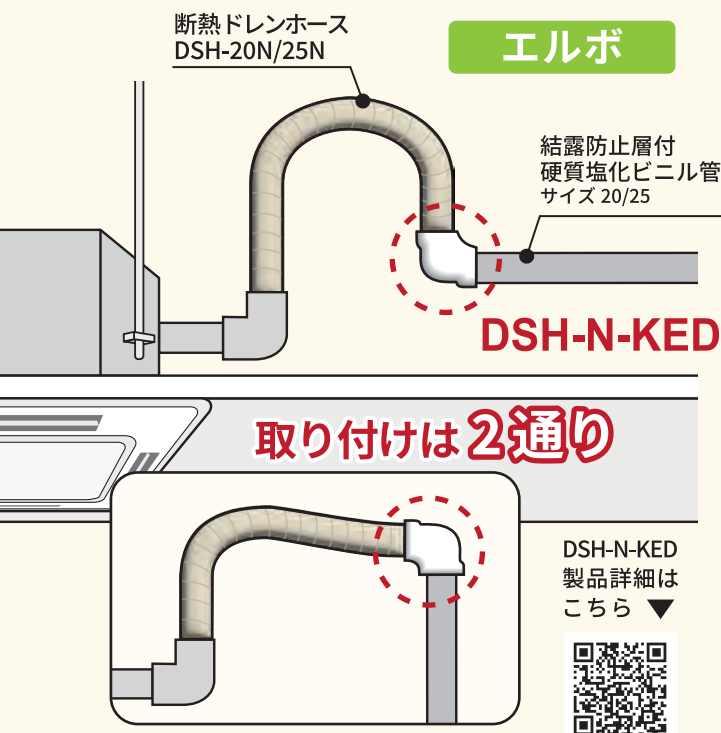
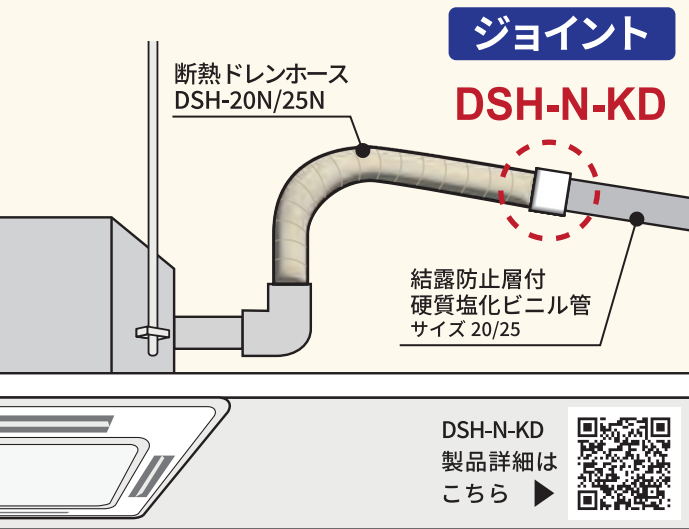


断熱ドレンホースと結露防止層付  
硬質塩化ビニル管\*を直接つなげる

**保温工事不要！**

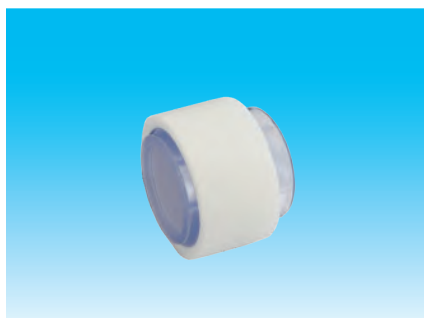
# 保温材付きジョイントとエルボが登場

※積水化学工業(株)：エスロンACドレン、(株)クボタケミックス：KCドレンパイプなど



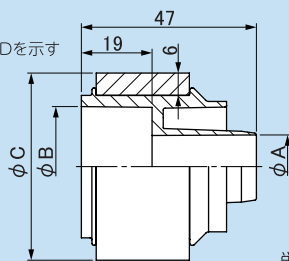
■ 製品仕様

## DSH-N-KD 結露防止層付硬質塩化ビニル管ジョイント保温材付



寸法図

図は代表として  
DSH-20N-20KDを示す



単位：mm

**仕様**

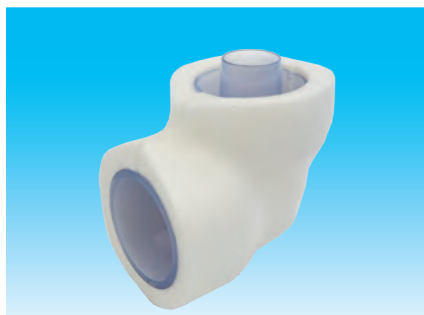
- 材質 … 本体：PVC  
保温材：発泡PE

**注意**

- 結露防止層付硬質塩化ビニル管の接着は、管メーカーの指示に従って管端面にも接着剤を塗布してください。

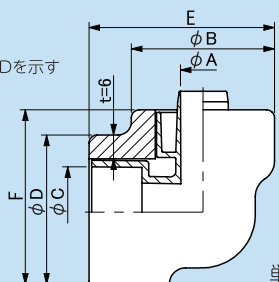
コードNo.	型番	適合ドレンホース	適合結露防止層付硬質塩化ビニル管	A	B	C	標準単価	梱包
07910	<b>DSH-20N-20KD</b>	DSH-20N	20	17.0	32.25	50	¥480	100
07920	<b>DSH-20N-25KD</b>	DSH-20N	25	17.0	38.25	52	¥480	100
07930	<b>DSH-25N-20KD</b>	DSH-25N	20	21.5	32.25	51	¥540	100
07940	<b>DSH-25N-25KD</b>	DSH-25N	25	21.5	38.25	56	¥540	100

## DSH-N-KED 結露防止層付硬質塩化ビニル管エルボ保温材付



寸法図

図は代表として  
DSH-20N-20KEDを示す



単位：mm

**仕様**

- 材質 … 本体：PVC  
保温材：発泡PE

**注意**

- 結露防止層付硬質塩化ビニル管の接着は、管メーカーの指示に従って管端面にも接着剤を塗布してください。

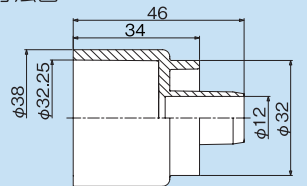
コードNo.	型番	適合ドレンホース	適合結露防止層付硬質塩化ビニル管	A	B	C	D	E	F	標準単価	梱包
07950	<b>DSH-20N-20KED</b>	DSH-20N	20	17.0	52	32.25	54.5	70	66	¥1,320	30
07960	<b>DSH-20N-25KED</b>	DSH-20N	25	17.0	52	38.25	60.5	70	72	¥1,320	30
07970	<b>DSH-25N-20KED</b>	DSH-25N	20	21.5	58	32.25	54.5	76	66	¥1,420	30
07980	<b>DSH-25N-25KED</b>	DSH-25N	25	21.5	58	38.25	60.5	76	72	¥1,420	30

■ 関連部材

## DSH-14には **DSH-14-20K** 結露防止層付硬質塩化ビニル管ジョイントφ14



寸法図



単位：mm

コードNo.	型番	適合ドレンホース	適合結露防止層付硬質塩化ビニル管	標準単価	梱包
08620	<b>DSH-14-20K</b>	DSH-14	20	¥320	100

**仕様**

- 材質 … 本体：PVC

**注意**

- 結露防止層付硬質塩化ビニル管の接着は、管メーカーの指示に従って管端面にも接着剤を塗布してください。
- 本製品に保温性能はありません。別途保温処理をしてください。

お問い合わせは

<https://www.inaba-denko.com>



札幌営業所 (011)209-1784 (代) / 関東営業所 (048)642-1783 (代) / 近畿 1 課 (06)4391-1940 (代) / 広域 1 課 (06)4391-1713 (代)  
 仙台営業所 (022)293-1785 (代) / 横浜営業所 (045)470-1780 (代) / 近畿 2 課 (06)4391-1732 (代) / 広域 2 課 (03)5437-7152 (代)  
 首都圏 1 課 (03)5437-7153 (代) / 名古屋 1 課 (052)541-1780 (代) / 広島営業所 (082)545-1132 (代) / 東京推進課 (03)5437-7151 (代)  
 首都圏 2 課 (03)5437-7154 (代) / 名古屋 2 課 (052)887-1810 (代) / 九州 1 課 (092)283-1751 (代) / 大阪推進課 (06)4391-1941 (代)  
 首都圏 3 課 (03)5437-7155 (代) / 金沢営業所 (076)262-1783 (代) / 九州 2 課 (092)283-1785 (代)

※本リーフレットからの無断複製・転載・改変はかたくお断りします。  
 ※本リーフレットに記載の内容は、製品改良のために予告なく変更する場合があります。  
 ※本リーフレットに記載の内容は2026年6月現在のものです。

INABA DENKO  
営業所一覧はこちら

