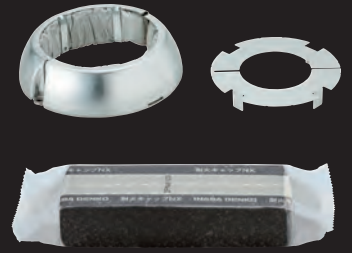


耐火キャップ NX

IRC-NX

国土交通大臣認定



優れた施工性！114条区画に対応！

施工手順動画は
こちら



Point1

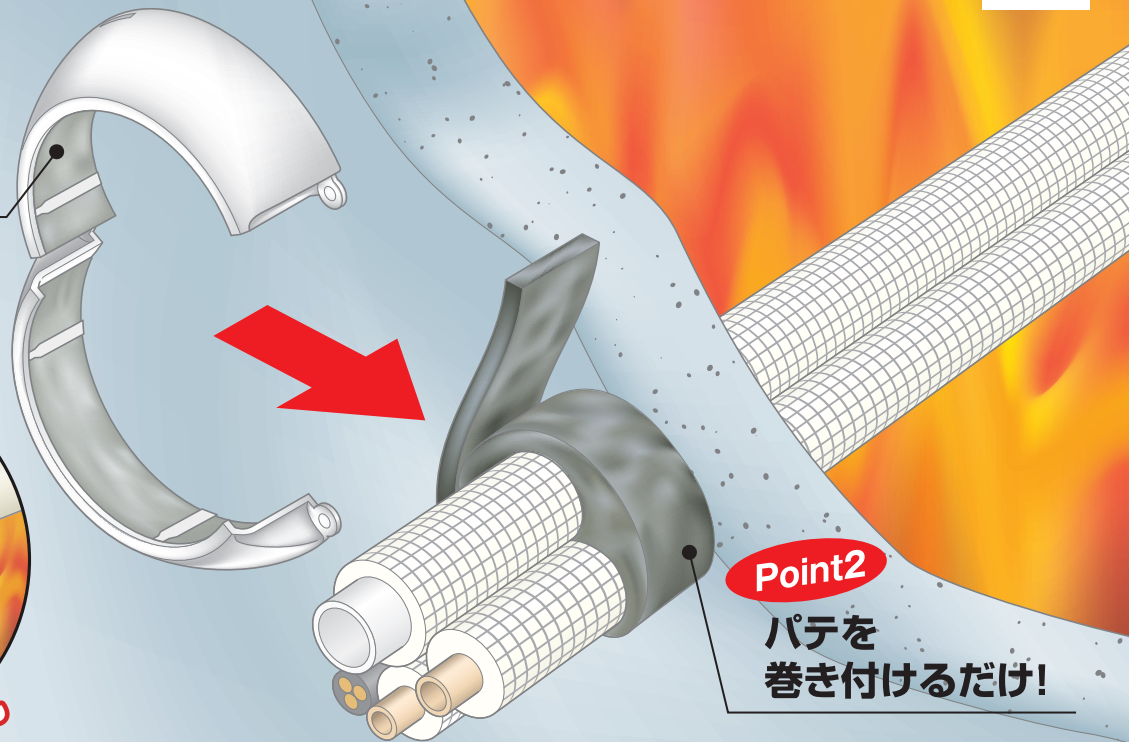
**金具内への
パテ詰め不要!**

金具の内側にパテが取り付けられているため、従来のようなパテ詰め作業が省けます!



Point2

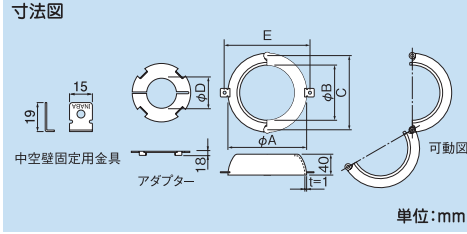
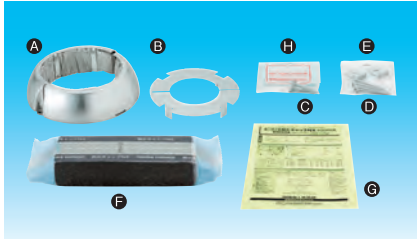
**パテを
巻き付けるだけ!**



<p>壁</p> <ul style="list-style-type: none"> ●国土交通大臣認定 PS060WL-0777-1 <p>両側施工可能</p>	<p>片壁 (Sウォール^{*1})</p> <ul style="list-style-type: none"> ●国土交通大臣認定 PS060WL-0775-1 	<p>中空壁</p> <ul style="list-style-type: none"> ●国土交通大臣認定 準耐火60分 / 耐火60分 PS060WL-0774-1 準耐火45分 (114条区画) PS045WL-0824-1 <p>中空壁用鋼製スリーブ</p> <p>両側施工可能</p>	<p>ECP板 (押出成形セメント板)</p> <ul style="list-style-type: none"> ●国土交通大臣認定 PS060WL-0842-1 <p>中空壁用鋼製スリーブ</p> <p>両側施工可能</p>
<p>床上</p> <ul style="list-style-type: none"> ●国土交通大臣認定 PS060FL-0776 PS060FL-1043 	<p>床上 (止水スリーブ)</p> <ul style="list-style-type: none"> ●国土交通大臣認定 PS060FL-0776 PS060FL-1043 <p>IRC-S</p> <p>止水スリーブ</p>	<p>中空床</p> <ul style="list-style-type: none"> ●国土交通大臣認定 PS060FL-0791 <p>鋼製スリーブ</p>	

*1 Sウォールは吉野石膏株式会社の登録商標です。

製品仕様



セット内容

記号	部品名	材質	数量
A	耐火キャップNX金具(耐熱シールPJ入り)	SGC	1
B	アダプター	SGC	1
C	コンクリートタッピングビスM4×25	ユニクロ処理鉄材	2
D	石膏ボード用ビスM4×40	ラスパット	4
E	中空壁用固定金具	SGC	2
F	熱膨張性耐熱シールIPNX	耐熱シール	1
G	取扱説明書	-	1
H	国土交通大臣認定品表示シール	-	1

※部品CとH,DとEは、それぞれ同じポリ袋に入っています。

コードNo.	型番	適用貫通穴呼び径(穴径)	φA	φB	C	φD	E	標準単価	梱包
62572	IRC-75NX	75(φ85)以下	127	82	118	45	145	¥4,660	8
62582	IRC-100NX	100(φ110)以下	152	107	143	65	170	¥5,720	8
62592	IRC-125NX	125(φ135)以下	178	133	169	85	196	¥8,250	8
62602	IRC-150NX	150(φ160)以下	203	158	194	105	221	¥9,990	8

- 注意**
- 屋外で使用する場合は、紫外線、雨水などが当たらないように処置を施してください。
 - 認定書を熟読のうえ、施工してください。
 - 中空施工には板厚 0.25mm 以上の鋼製スリーブが必要です。
 - サイズ選定の際には、占積率および金具最小内径を共に満たすことを確認してください。
 - アダプターは、アダプター内径以下の配管に対して必ず使用してください(床貫通の場合)。
 - 区画貫通部で配管などが動かないように近接でしっかりと固定してください。不十分な場合はパテにすぎ間が生じたり、パテが落下する可能性があります。耐火性能が発揮できません。とくに縦引きの冷媒配管の場合は、配管長の中央部に「パイブロック TK / TKL」を使用して配管を支持してください。

適用範囲概要 (詳細は認定書を確認してください)

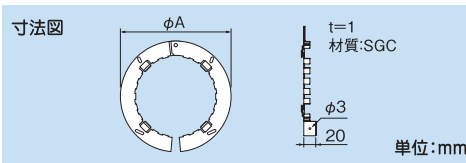
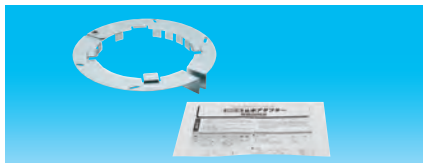
(単位: mm)

床・壁構造 (国土交通大臣が認定したもの)	床 (コンクリート)	床 (ALC・コンクリート)	バテ落下 対策施工 床 (ALC・ コンクリート)	中空床	壁 (ALC・ コンクリート)	片壁	中空壁 (木軸を含む) (準耐火60分) (耐火60分)	中空壁 (木軸を含む) (準耐火45分) (耐火45分)	壁・中空壁※1 (木軸を含む) (準耐火60分) (耐火60分)	バテ落下対策施工 壁・中空壁 (木軸を含む) (準耐火60分) (耐火60分)	
国土交通大臣認定番号	PS060FL-1043	PS060FL-0776	PS060FL-1149	PS060FL-0791	PS060ML-0777-1	PS060ML-0775-2	PS060WL-0774-1	PS045WL-0824-1	PS060WL-0842-1	PS060WL-1078	
壁・床 厚さ	70 以上	100 以上		284.5以上	80以上	42以上※1	80以上	74 以上	60 以上	80 以上	
開口部	形状	スリーブなし 円形(φ160以下)	スリーブあり※2 円形(φ160以下)	スリーブなし 円形(φ160以下)	スリーブあり※3 円形(φ200以下)	円形(φ160以下)					
占積率 (開口面積に対する 配管ケーブルの 断面積の総合計の割合)	62.8%以下	63.0%以下	55.2%以下	63.0%以下		57.4%以下	42.8%以下	63.0%以下			
配管種類	金属管 被覆金属管	被覆外径φ96(金属管φ53.98、被覆厚20)以下							被覆外径φ80 (金属管φ38.1、被覆厚20)以下		被覆外径φ96 (金属管φ53.98、 被覆厚20)以下
	アルミニウム管 アルミニウム合金管 被覆アルミニウム管 被覆アルミニウム合金管	被覆外径φ80 (アルミニウム管φ38.1、被覆厚20)以下			-		被覆外径φ80 (アルミニウム管φ38.1、被覆厚20)以下			-	
	硬質塩化ビニル管 被覆硬質塩化ビニル管	被覆外径φ100 (硬質塩化ビニル管φ60、被覆厚20)以下			-		被覆外径φ100 (硬質塩化ビニル管φ60、被覆厚20)以下			被覆外径φ80 (硬質塩化ビニル管φ60、 被覆厚10)以下	被覆外径φ53 (硬質塩化ビニル管φ32.0、 被覆厚10)以下
	結露防止層付硬質塩化ビニル管	外径φ76、厚さ9.5以下			-		外径φ76、厚さ9.5以下			外径φ38、厚さ6以下	
	断熱トロンホース (外層・内層:塩ビ樹脂製) (断熱層:ポリエチレンフォーム)	外径φ37、厚さ6以下									
	トロンホース(可とうポリエチレン管)	外径φ22以下			-		外径φ22以下				
	合成樹脂製可とう電線管 (CD管、PF管)	PF管:φ45.5 CD管:φ48以下		PF管:φ36.5 CD管:φ42以下		PF管:φ45.5 CD管:φ48以下					PF管:φ36.5 CD管:φ42以下
ケーブル(銅、ガラス繊維など)	総断面積159.5mm ² 、1本当たり 外径φ25以下(導体38mm以下)										

- ※1...ECP板(押出成形セメント板)を含む。
 ※被覆とは、ポリエチレンフォーム、難燃ポリオレフィンフォーム、ポリスチレンフォーム、硬質ウレタンフォーム、フェノールフォーム、合成ゴムフォーム(ニトリル、アクリル系ゴム) グラスウール、ロックウールを指します。
 ※金属管とは、銅管 (JIS H 3300、JIS H 3320、JIS H 3401)、鋼管 (JIS G 3442、JIS G 3452、JIS G 3454、JIS G 3455、JIS G 3456、JIS G 3458、JIS G 3460)、ステンレス鋼管 (JIS G 3447、JIS G 3448、JIS G 3459) を指します。
 ※貫通穴径、配管外径から占積率を考慮して、サイズ選定してください。
- ※1...21mm強化石膏ボード重ね貼り
 ※2...止水スリーブ径φ160以下、立ち上げ寸法 100mm以下。コンクリート打設、施工には別売の止水アダプターが必要です。(アダプターには適用するスリーブ外径に制約があります)
 ※3...止水スリーブ径φ160以下、立ち上げ寸法 100mm以下。モルタル埋戻し、施工には別売の止水アダプターが必要です。(アダプターには適用するスリーブ外径に制約があります)

関連製品

● 止水アダプター IRC-S



コードNo.	型番	適用止水スリーブ外径(mm)	φA	標準単価	梱包
62551	IRC-S75	81~86	129	¥1,210	50
62552	IRC-S100	101~106	154	¥1,330	50
62553	IRC-S125	126~131	179	¥1,450	50
62554	IRC-S150	151~156	204	¥1,570	50

● 熱膨張耐熱シール IPNX



コードNo.	型番	参考重量	標準単価	梱包
62555	IPNX	700g	¥3,760	10

注意 ●単品では、国土交通大臣認定の防火区画貫通部耐火措置工法部材として使用できません。IRC-NXと一緒に使用してください。



お問い合わせは

<https://www.inaba-denko.com>



札幌営業所 (011)209-1784(代) / 関東営業所 (048)642-1783(代) / 近畿 1 課 (06)4391-1940(代) / 広域 1 課 (06)4391-1713(代)
 仙台営業所 (022)293-1785(代) / 横浜営業所 (045)470-1780(代) / 近畿 2 課 (06)4391-1732(代) / 広域 2 課 (03)5437-7152(代)
 首都圏 1 課 (03)5437-7153(代) / 名古屋 1 課 (052)541-1780(代) / 広島営業所 (082)545-1132(代) / 東京推進課 (03)5437-7151(代)
 首都圏 2 課 (03)5437-7154(代) / 名古屋 2 課 (052)887-1810(代) / 九州 1 課 (092)283-1751(代) / 大阪推進課 (06)4391-1941(代)
 首都圏 3 課 (03)5437-7155(代) / 金沢営業所 (076)262-1783(代) / 九州 2 課 (092)283-1785(代)

※本リーフレットからの無断複製・転載・改変はかたくお断りします。
 ※本リーフレットに記載の内容は、製品改良のために予告なく変更する場合があります。
 ※本リーフレットに記載の内容は2026年6月現在のものです。

INABA DENKO
営業所一覧はこちら

