

給水・給湯管、排水管、電気配管などさまざまな配管の防火区画貫通部耐火措置部材

IRNS 耐火ネオスリーブ

新発売!
特許出願中

国土交通大臣認定 PS060FL-0893(床)/PS060WL-0892(壁・中空壁)



樹脂製スリーブ

耐火材

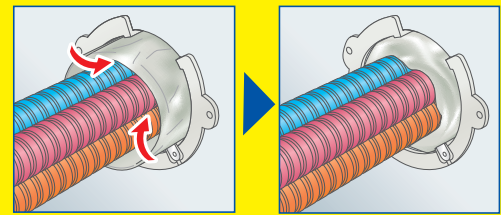
樹脂製耐火材とスリーブが一体化!

Point 開口部にそのまま挿入!

STEP ①
耐火ネオスリーブを配管に巻き付けながら開口部に挿入

壁施工

STEP ②
耐火材を整えて完成!

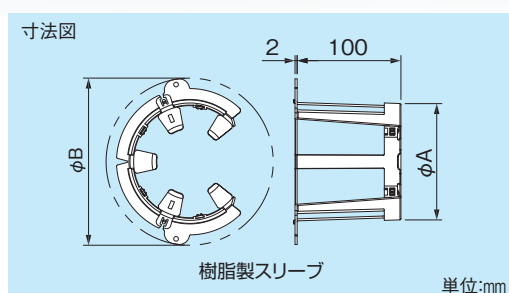
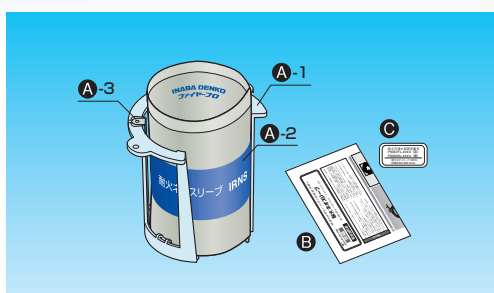


開口内にすき間なく詰めます。

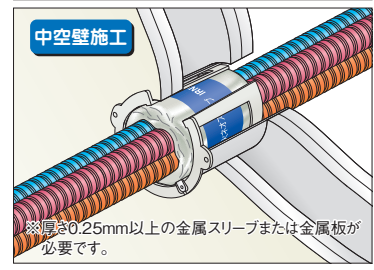
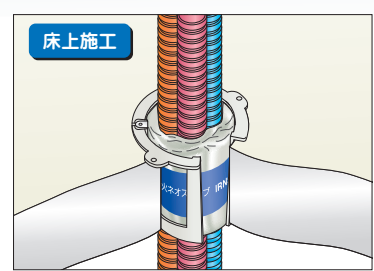
Point さまざまな配管に対応!

※詳細は裏面の配管種類をご覧ください

製品仕様



防火区画貫通対応



■セット内容

記号	部品名	材質	数量
A	A-1 樹脂製スリーブ	PP	1
	A-2 袋入り充てん材	-	
	A-3 支持金具	SGCC	
B	取扱説明書	-	1
C	国土交通大臣認定シール	-	1

■寸法表

コードNo.	型番	適合貫通穴径 (mm)	寸法 (mm)		価格	梱包
			φA	φB		
☑ 62501	IRNS- 50	φ50~φ55	61	111	¥2,600	8
☑ 62502	IRNS- 70	φ70	86	135	¥2,900	
☑ 62503	IRNS- 75	φ75~φ80	86	135	¥3,000	
☑ 62504	IRNS-100	φ100~φ110	112	161	¥3,700	
☑ 62505	IRNS-125	φ125~φ135	141	194	¥5,300	
☑ 62506	IRNS-150	φ150~φ160	166	219	¥6,500	

※厚さ0.25mm以上の金属スリーブまたは金属板が必要です。

適用範囲概要 (詳細は認定書をご確認ください)

床・壁構造 (国土交通大臣が認定したもの)	床 (ALC・コンクリート)	壁 (ALC・コンクリート)	中空壁
国土交通大臣認定番号	PS060FL-0893	PS060WL-0892	
床・壁 厚み	100mm以上		
開口部	形状 円形(φ160以下)		
占積率 (開口面積に対する配管・ケーブルの 断面積の総合計の割合)	53.2%以下	53.5%以下	
架橋ポリエチレン管	25A以下		
ポリブテン管	25A以下		
金属強化ポリエチレン管	25A以下		
ポリエチレン管	20A以下		
塩化ビニル被覆ステンレス鋼フレキシブル管	25A以下		
硬質ポリ塩化ビニル管 (VP管、HIVP管、HT管)	65A以下		
硬質ポリ塩化ビニル管 (VU管)	—	100A以下	
金属管	φ25.4以下	—	
結露防止層付硬質塩化ビニル管	外径φ76、厚さ9.5以下		
断熱ドレンホース (外層・内層:塩ビ樹脂製) (断熱層:ポリエチレンフォーム)	外径φ37、厚さ6以下		
ドレンホース	外径φ22以下		
保温被覆材付			
架橋ポリエチレン管	25A (被覆外径 φ57、被覆厚 10)以下	25A (被覆外径 φ80、被覆厚 20)以下	
ポリブテン管	25A (被覆外径 φ57、被覆厚 10)以下	25A (被覆外径 φ80、被覆厚 20)以下	
金属強化ポリエチレン管	—	25A (被覆外径 φ73、被覆厚 20)以下	
硬質ポリ塩化ビニル管 (VP管、HIVP管、HT管)	30A (被覆外径 φ60、被覆厚 10)以下		
金属管	φ25.4 (被覆外径 φ47、被覆厚 10)以下	—	
配管種類	合成樹脂可とう管(さや管) 外径 φ42(楕円:40×27)以下		
架橋ポリエチレン管	25A以下		
ポリブテン管	25A以下		
金属強化架橋ポリエチレン管	25A以下		
アルミニウム蒸着フィルム巻 架橋ポリエチレン管+制御ケーブル	10A×3本以下		
アルミニウム蒸着フィルム巻 ポリブテン管+制御ケーブル	10A×3本以下		
塩化ビニル被覆ステンレス鋼フレキシブル管	25A以下		
保温被覆材付合成樹脂可とう管(さや管)	外径 φ42(被覆外径 φ66、被覆厚 10)以下		
架橋ポリエチレン管	25A以下		
ポリブテン管	25A以下		
外傷防止機能付架橋ポリエチレン管 (被覆材:エラストマー系樹脂および発泡体)	20A(被覆外径 φ31、被覆厚 2)以下		
保護フィルム付架橋ポリエチレン管	20A(被覆外径 φ32.8、被覆厚 0.2)以下		
保護フィルム付ポリブテン管	20A(被覆外径 φ32.8、被覆厚 0.2)以下		
外傷防止機能付ポリブテン管 (被覆材:外層/オレフィン系樹脂、内層/ポリウレタン系樹脂発泡体)	20A(被覆外径 φ29.5、被覆厚 1.25)以下		
さや管入発泡ウレタンフォーム付ポリブテン管	25A(さや管外径 φ42)以下		
合成樹脂可とう電線管	PF管:φ64.5 CD管:φ42以下		
硬質塩化ビニル電線管 (VE管)	70A以下		
ケーブル(銅、ガラス繊維など)	総導体断面積660mm ² 、1本当たり外径φ28以下(導体250mm ²)以下		

- ・被覆とは、ポリエチレンフォーム、難燃ポリオレフィンフォーム、ポリスチレンフォーム、フェノールフォーム、合成ゴムフォーム (ニトリル、ブチル系ゴムおよび同等品)、グラスウール、ロックウールを指します。
- ・金属管とは、銅管 (JIS H 3300、JIS H 3320)、鋼管 (JIS G 3442、JIS G 3452、JIS G 3454、JIS G 3455、JIS G 3456、JIS G 3458、JIS G 3460)、ステンレス鋼管 (JIS G 3447、JIS G 3448、JIS G 3459) を指します。
- ・開口径、配管外径から占積率、配管束外径 (開口内径-12mm) を考慮して、製品サイズを選定してください。

お問い合わせは、

<http://www.INABA-DENKO.com/>



因幡電工事業部
因幡電機産業株式会社

〒108-0075 東京都港区港南 4-1-8 リバージュ品川 (11F)

札幌営業所 (011)209-1784 (代) / 名古屋営業所 (052)541-1780 (代) / 広域 1 課 (06)4391-1713 (代)
 仙台営業所 (022)293-1785 (代) / 金沢営業所 (076)262-1783 (代) / 広域 2 課 (03)5783-1722 (代)
 関東営業所 (048)642-1783 (代) / 近畿 1 課 (06)4391-1940 (代) / 東京推進課 (03)5783-1721 (代)
 首都圏 1 課 (03)5783-1723 (代) / 近畿 2 課 (06)4391-1732 (代) / 名古屋推進 (052)541-1780 (代)
 首都圏 2 課 (03)5783-1724 (代) / 広島営業所 (082)545-1132 (代) / 大阪推進課 (06)4391-1941 (代)
 横浜営業所 (045)470-1780 (代) / 九州 1・2 課 (092)283-1785 (代) / 福岡推進課 (092)283-1785 (代)

※本リーフレットからの無断複製・転載・改変はかたくお断りします。
 ※本リーフレットに記載の内容は、製品改良のために予告なく変更する場合があります。
 ※本リーフレットに記載の内容は 2017 年 6 月現在のものです。