

## 樹脂製基礎型枠

# プラベース PB-100 取扱説明書

プラベースは軽量で耐候性にすぐれた樹脂製基礎型枠です。

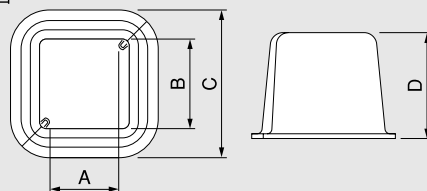
枠組みを作る必要がなく、硬化後も取りはずし不要ですので大幅に作業時間を短縮できます。

また、本体が2つに分離しますので、架台設置後でも施工でき、スミ出しマーク付きのため位置決めが容易。RD取付架台やブラケットベースに最適です。

### 仕様



寸法図

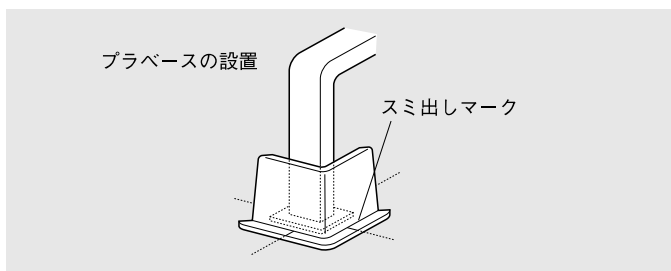


■ 寸法表

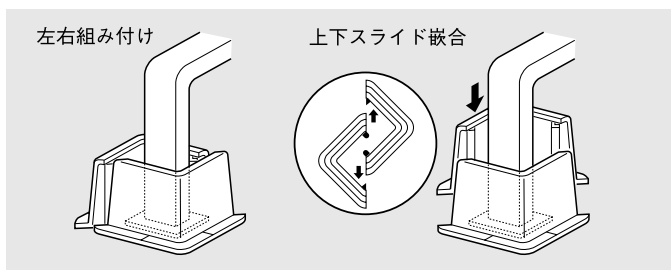
型番	A	B	C	D
PB-100	85	100	154	100

### 施工手順

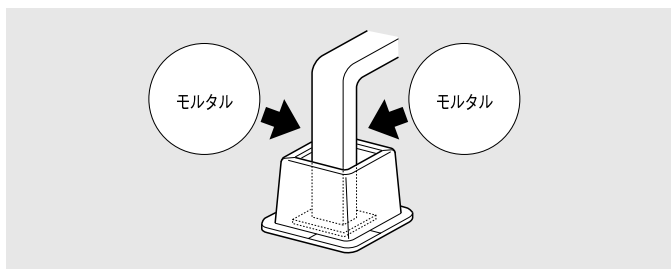
- ① プラベースを架台に合わせて設置します。  
プラベースにはスミ出しマークが入っていますので、マークをスミ出し線と合わせますと、きれいに施工できます。



- ② プラベースを組み合せます。上下にスライド嵌合させる方法と、左右から組み付ける方法があります。



- ③ モルタルを入れて完成です。モルタルを流し込んだ際には十分突き作業を行なってください。モルタルの水分量が多過ぎると、収縮量が大きくなり、仕上面がフラットにならないことがあります。  
配合比は下記を参考にしてください。



セメント・砂・水の比率 (質量比) 100 : 300 : 55