

## ボルト吊り金具 (コンパクトタイプ)

# SHBN-S

リニューアル!

SHBN-Sに  
新機能追加!!

POINT1

H鋼にC型チャンネルを  
連結可能!

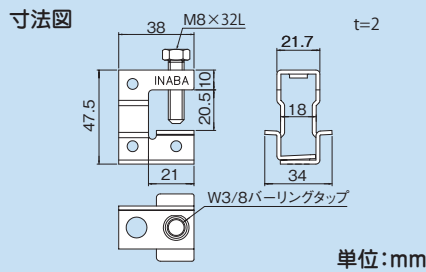
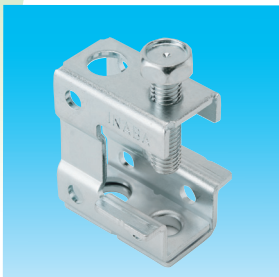
中央部をさらに  
コンパクト化

POINT2

屋内・屋外仕様  
両タイプをラインナップ

ボルト吊り金具(コンパクトタイプ)  
SHBN-S

### 製品仕様



コードNo.	型番	仕様	標準単価	梱包
57951	SHBN-S	屋内	オープン	100
57952	SHBN-S-Z	屋外 (HDZ-35 相当)	オープン	100

#### 適合C型チャンネル

リップ間隔19mm以上~25mm以下  
リップ高さ(H)  
内部高さ18mm以上

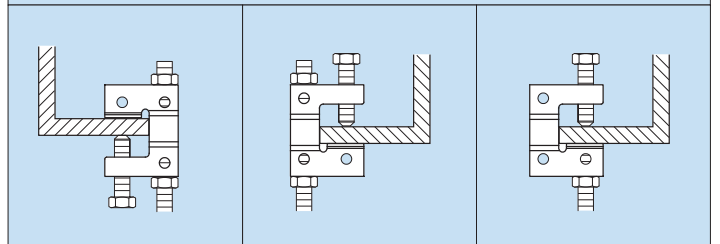
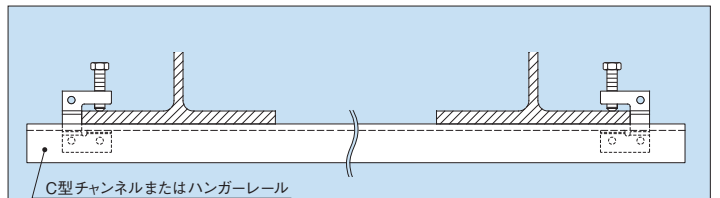
#### 適合ハンガーレール

リップ間隔19mm以上~25mm以下  
リップ高さ(H)  
内部高さ18mm以上

※H鋼に取り付ける場合 H鋼のフランジ厚(t) + リップ高さ(H) = 19mm以下

### 基本使用例

※ボルトの締付トルク4.9N・m(50kgf・cm)



許容静荷重: 490N (50kgf) / 1箇所あたり

### 注意

- 振動する場所での使用は避けてください。
- C型チャンネル・ハンガーレールを固定する際は、両端で固定してください。

### お問い合わせは

<https://www.INABA-DENKO.com/>



札幌営業所(011)209-1784(代) / 名古屋営業所(052)541-1780(代) / 九州2課(092)283-1785(代)  
 仙台営業所(022)293-1785(代) / 金沢営業所(076)262-1783(代) / 広域1課(06)4391-1713(代)  
 関東営業所(048)642-1783(代) / 近畿1課(06)4391-1940(代) / 広域2課(03)5783-1722(代)  
 首都圏1課(03)5783-1723(代) / 近畿2課(06)4391-1732(代) / 東京推進課(03)5783-1721(代)  
 首都圏2課(03)5783-1724(代) / 広島営業所(082)545-1132(代) / 大阪推進課(06)4391-1941(代)  
 横浜営業所(045)470-1780(代) / 九州1課(092)283-1751(代)

※本リーフレットからの無断複製・転載・改変はかたくお断りします。  
 ※本リーフレットに記載の内容は、製品改良のために予告なく変更する場合があります。  
 ※本リーフレットに記載の内容は2020年1月現在のものです。