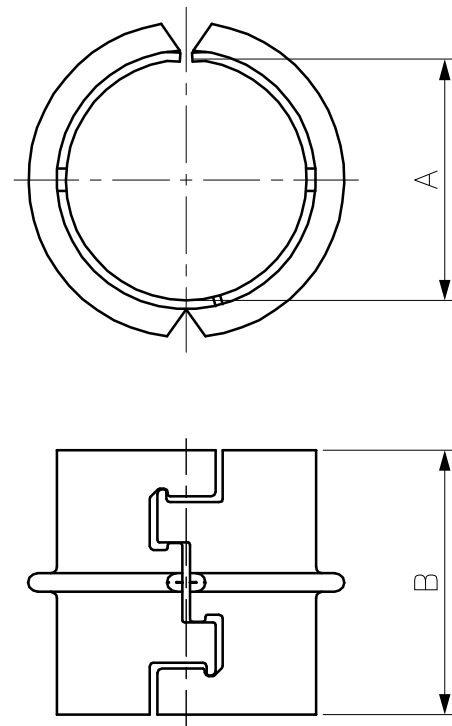
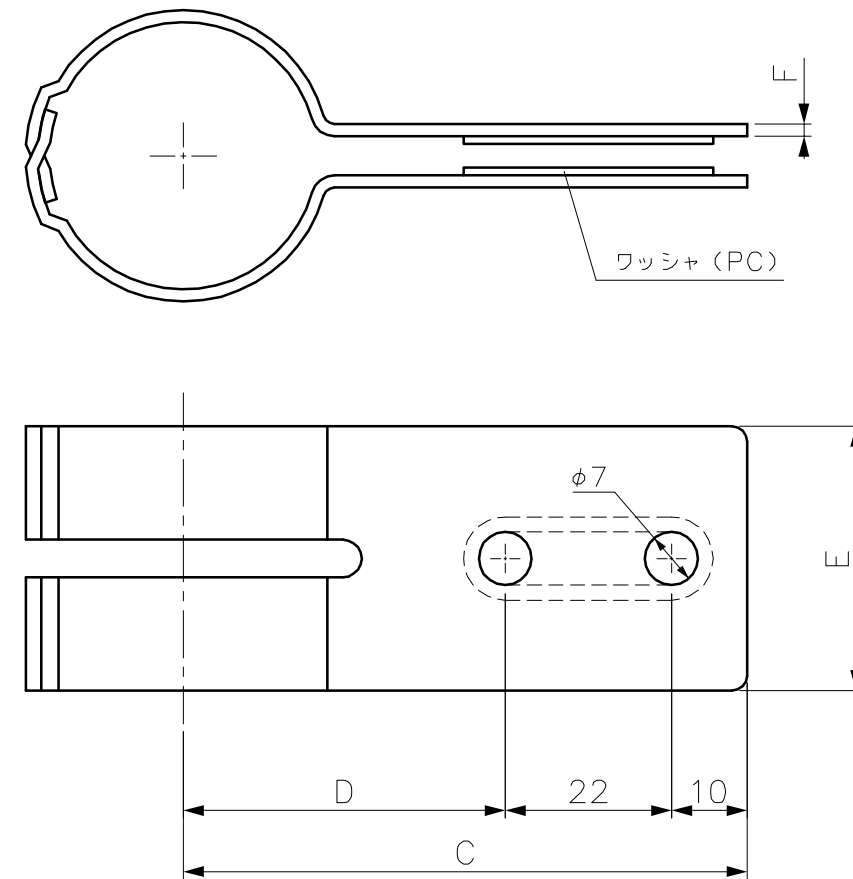


① パイプサポート



② 固定バンド



型番	適合配管サイズ	A	B	C	D	E	F
TK-4KN	φ12.70	12.81	35	64.8	32.8	35	1.6
TK-5KN	φ15.88	16.00		66.4	34.4		
TK-6KN	φ19.05	19.19		68.0	36.0		
TK-7KN	φ22.22	22.36		69.6	37.6		
TK-8KN	φ25.40	25.56		71.4	39.4		
TK-9KN	φ28.58	28.75		73.0	41.0		
TK-10KN	φ31.75	31.93	50	74.6	42.6	50	2.0
TK-11KN	φ34.92	35.11		76.5	44.5		
TK-12KN	φ38.10	38.31		78.1	46.1		
TK-13KN	φ41.28	41.50		79.6	47.6		
TK-14KN	φ44.45	44.68		81.2	49.2		
TK-16KN	φ50.80	51.03		84.4	52.4		
TK-17KN	φ53.98	54.22		86.0	54.0		

2	固定バンド	SPHC	ブラック	1	カチオン電着塗装	NABA DENKO 因幡電機産業株式会社 INABA DENKI SANGYO CO.,LTD. 生産事業部 MANUFACTURING DIVISION	設計 DESIGNED	製図 DRAWN	検図 CHECKED	承認 APPROVED	品名 NAME	パイプロック TK-4KN~17KN
1	パイプサポート	C1220	—	1	—		清水 17.05.18	清水 17.05.18	堀口 17.05.18	葛山 17.05.18		
番号 NO.	部品名 PART'S NAME	材質 MATERIALS	色調 COLOR	数量 QUANTITY	備考 REMARKS		尺度 SCALE	Free	第三角法 3RD ANGLE PROJECTION			P-1705-TK001-3