

ウォールキャップ・エアコンキャップ
・ホールキャップ
仕 様 書

2019年 8月 26日

因幡電機産業株式会社
開発統括部

1. 適用範囲

本仕様書はウォールキャップ WC、ウォールキャップ穴ぶた WM、エアコンキャップ AC、薄型ウォールキャップ UWC、ホールキャップ AF に適用します。

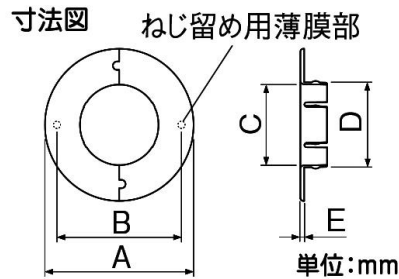
2. 用途および特長

品 名	型番	用 途	特 長
ウォールキャップ	WC	貫通スリーブ FP、FPW シリーズと組合わせて、スリーブ端部のツバとして使用します。	<ul style="list-style-type: none"> ・ 割形設計のため作業性に優れています。 ・ FP、FPW シリーズに取付け可能。 ・ かん合部のつめを折ればビス穴になります。 ・ 柱または、天井際での取付けができるようにカットラインがついています。
ウォールキャップ穴ぶた	WM	ウォールキャップ WC シリーズと組合わせて、エアコン配管挿通前の貫通穴のフタとして使用します。	WC-60N、65、65N、75N に取付け可能です。
エアコンキャップ	AC	適用塩ビパイプと組合わせて、スリーブ端部のツバ、およびエアコン配管挿通前の貫通穴のフタとして使用します。	汎用の塩ビパイプをスリーブとして使用できます。
薄型ウォールキャップ	UWC	貫通スリーブ FP、FPW シリーズと組合わせて、スリーブ端部のツバとして使用します。	材厚が薄く、室内機本体の裏面に収まります。
ホールキャップ	AF	既設の設備機器配管用貫通穴の穴ふさぎとして使用します。	<ul style="list-style-type: none"> ・ 貫通穴ふさがりが一人でも簡単にできます。 ・ バンドを引くだけで簡単に穴をふさぐことができます。 ・ クランプフィンで仮止めができ、一人でも簡単に取付けられます。

2. 製品仕様および注意事項

ウォールキャップ・エアコンキャップの製品仕様、および注意事項を以下に示します。

2-1. ウォールキャップ



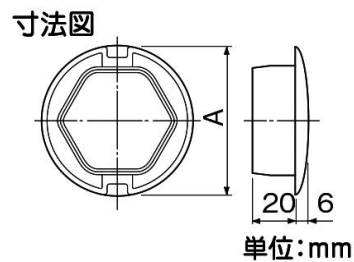
型番	A	B	C (内径)	D (外径)	色調	材質
WC-65-W	117	98	62	66.5	ホワイト	PP
WC-60N-I	112	96	57	61.5	アイボリー	
WC-65N-I	117	98	62	66.5	アイボリー	
WC-75N-I	127	105	71	75.5	アイボリー	

・対応スリーブ：FP、FPW シリーズ

(注意)

- ・接合部やかん合部、貫通部などには必ずコーキング処理やパテ埋めなどを施し、防水処理をおこなってください。

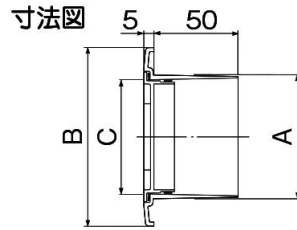
2-2. ウォールキャップ穴ふた



型番	A	色調	材質
WM-65-W	76	ホワイト	EVA
WM-60-I	70	アイボリー	
WM-65-I	76	アイボリー	
WM-75-I	86	アイボリー	

・WC-60N、65、65N、75N に取付け可能

2-3. エアコンキャップ



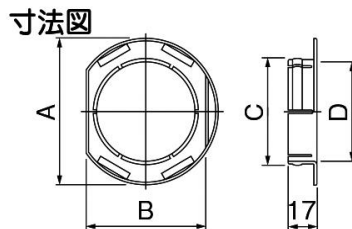
単位:mm

型番	対応パイプ (内径×外径)	A	B	C	色調	材質
AC-67-W	VP-65(67×76)	66.5	89	58.5	ホワイト	ABS
AC-75-W	SU-75(75×80)	74.5	108	67.0		
AC-100-W	SU-100(100×106) VP-100(100×114)	99.0	130	91.0		
AC-67-I	VP-65(67×76)	66.5	89	58.5	アイボリー (シルキー ホワイト系)	
AC-75-I	SU-75(75×80)	74.5	108	67.0		
AC-100-I	SU-100(100×106) VP-100(100×114)	99.0	130	91.0		

(注意)

- ・ 接合部やかん合部、貫通部などには必ずコーキング処理やパテ埋めなどを施し、防水処理をおこなってください。
- ・ VU 管には使用できません。

2-4. 薄型ウォールキャップ



単位:mm

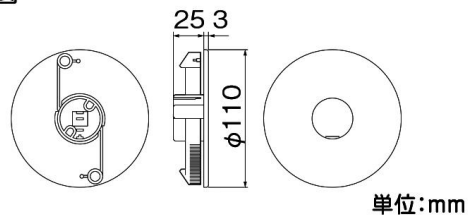
型番	A	B	C (外径)	D (内径)	色調	材質
UWC-60	85	70	61.5	58	アイボリー (シルキーホ ワイト系)	PE
UWC-65	90	76	66.5	63		

(注意)

- ・ 接合部やかん合部、貫通部などには必ずコーキング処理やパテ埋めなどを施し、防水処理をおこなってください。

2-5. ホールキャップ

寸法図



単位:mm

型番	適合穴径	適合壁厚	色調	材質
AF-610-W	φ60 ~ φ100	50 ~ 250	ホワイト	PP
AF-610-I	φ60 ~ φ100	50 ~ 250	アイボリー (シルキーホワイト系)	

(注意)

- ・外部からの雨水の浸入を防ぐために、外部のキャップの周囲をコーキングしてください。