

パイプバンド ZB
施工要領書

2022年 11月11日

因幡電機産業株式会社
技術開発統括部

1. はじめにお読みください

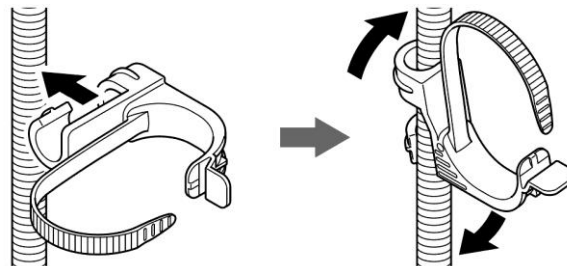
本製品は吊りボルトに樹脂管やフレキ管を取り付けるための支持部材です。
それ以外の用途には使用しないでください。

【お願い】

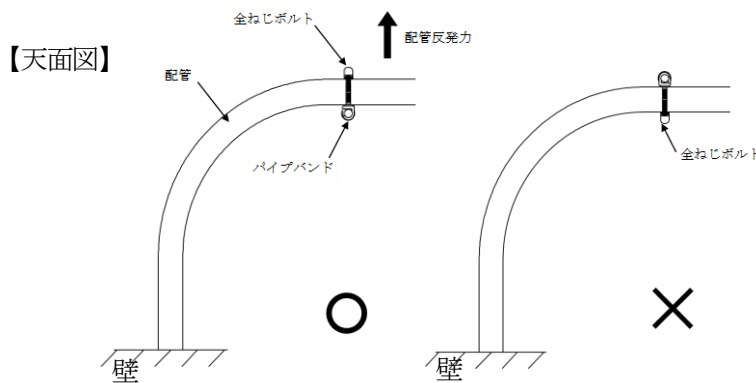
- ・本製品は W3/8 ボルト以外には使用しないでください。
- ・厳寒期には室温にしばらく置いてから使用してください。
- ・バンドが上になるように取り付けてください。

2. 施工手順

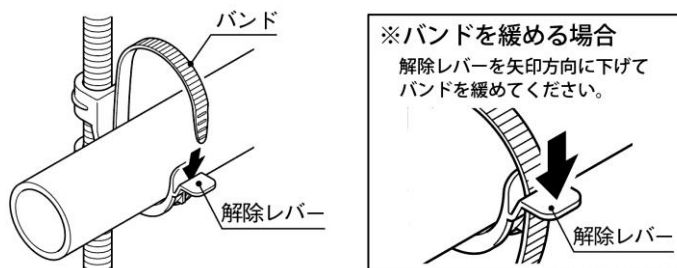
- (1) ボルトの取り付け位置に合わせて時計回りに回転させて取り付けます。



注意) 配管の反発力が強い場合は全ねじボルトが反発力を規制する方向（全ねじボルトが曲げ配管の外側）になるように取り付けてください。バンドが外れるおそれがあります。



- (2) 配管施工後、バンドを矢印方向（解除レバー部の穴）に挿入し配管径に沿うように締め付けてください。



許容静荷重：30N (3kgf)
適用配管径：φ21.5～φ28

注意) バンドを緩める場合は解除レバーに無理な力をかけないでください。
無理な力をかけると解除レバーが変形し、バンドの固定ができないおそれがあります。

以上